

# Паспорт доступности

Муниципального бюджетного дошкольного образовательного  
учреждения города Ростова-на-Дону «Детский сад № 292»

по адресу: 344064, г. Ростов-на-Дону, ул. Дачная, 2/2.

2024 год



### 3. Характеристика деятельности организации на объекте (по обслуживанию населения)

- 3.1 Сфера деятельности (*здравоохранение, образование, социальная защита, физическая культура и спорт, культура, связь и информация, транспорт, жилой фонд, потребительский рынок и сфера услуг, другое*) образование.
- 3.2 Виды оказываемых услуг - предоставление общедоступного бесплатного дошкольного образования; предоставление дополнительного образования в МБДОУ; присмотр и уход за детьми.
- 3.3 Форма оказания услуг (на объекте, с длительным пребыванием, в т.ч. проживанием, на дому, дистанционно): на объекте.
- 3.4 Категории обслуживаемого населения по возрасту (дети, взрослые трудоспособного возраста, пожилые; все возрастные категории): дети.
- 3.5 Категории обслуживаемых инвалидов (*инвалиды, передвигающиеся на кресле-коляске, инвалиды с нарушениями опорно-двигательного аппарата; нарушениями зрения, нарушениями слуха, нарушениями умственного развития*): нет.
- 3.6 Плановая мощность, посещаемость (количество обслуживаемых в день), вместимость, пропускная способность: 150 чел.
- 3.7 Участие в исполнении индивидуальной программы реабилитации инвалида, ребенка-инвалида (да, нет): да.

### 4. Состояние доступности объекта

- 4.1 Путь следования к объекту пассажирским транспортом:  
(описать маршрут движения с использованием пассажирского транспорта)  
Городской автотранспорт:  
Автобус: 1, 17а, 43, 49, 94, 96, 99, 119, 145, 453, 454.  
Троллейбус: 17.  
Маршрутка: 113.  
наличие адаптированного пассажирского транспорта к объекту – есть.
- 4.1.2 Путь к объекту от ближайшей остановки пассажирского транспорта:  
Путь следования от остановочного комплекса к МБДОУ № 292 указан в Приложении 3.
- 4.1.3 Расстояние до объекта от остановки транспорта: 200 м.
- 4.1.4 Время движения (пешком): 2 минуты.
- 4.1.5 Наличие выделенного от проезжей части пешеходного пути (*да, нет*): да.
- 4.1.6 Перекрестки: *нерегулируемые; регулируемые, со звуковой сигнализацией, таймером; нет*: нет.
- 4.1.7 Информация на пути следования к объекту: *акустическая, тактильная, визуальная; нет*: не предусмотрено.
- 4.1.8 Перепады высоты на пути: *есть* (бордюры не адаптированы пешеходными уклонами, поребрик)  
Их обустройство для инвалидов на коляске: нет.

#### 4.2. Организация доступности объекта для инвалидов – форма обслуживания\*

№ п/п	Категории инвалидов	Вариант организации доступности объекта (формы обслуживания)*
1	Все категории инвалидов и МГН <i>В том числе инвалиды:</i>	
2	передвигающиеся на креслах-колясках	ВНД
3	с нарушениями опорно-двигательного аппарата	ДУ
4	с нарушениями зрения	ДУ
5	с нарушениями слуха	ДУ
6	с нарушениями умственного развития	ДУ

\* - указывается один из вариантов: «А» - доступность всех зон и помещений, «Б» - выделены для обслуживания инвалидов специальные участки и помещения, «ДУ» - обеспечена условная доступность: помощь сотрудника организации на объекте, либо услуги предоставляются на дому или дистанционно, либо помощь сопровождающего, «ВНД» - временно не доступно: доступность не организована.

#### 4.3 Состояние доступности основных структурно-функциональных зон

№ п/п	Основные структурно-функциональные зоны	Состояние доступности, в том числе для основных категорий инвалидов**
1	Территория, прилегающая к зданию (участок)	ДЧ-И (С,О,Г,У)
2	Вход (входы) в здание	ДЧ-И (С,О,Г,У)
3	Путь (пути) движения внутри здания (в т. ч. пути эвакуации)	ДЧ-И (С,О,Г,У)
4	Зона целевого назначения здания (целевого посещения объекта)	ДЧ-И (С,О,Г,У)
5	Санитарно-гигиенические помещения	ДЧ-И (Г,У)
6	Система информации и связи (на всех зонах)	ДЧ-И (С,О,Г,У)
7	Пути движения к объекту (от остановки городского пассажирского транспорта)	ДУ

\*\* Указывается: ДП-В - доступно полностью всем; ДП-И (К, О, С, Г, У) – доступно полностью избирательно (указать категории инвалидов); ДЧ-В - доступно частично всем; ДЧ-И (К, О, С, Г, У) – доступно частично избирательно (указать категории инвалидов); ДУ - доступно условно, ВНД – временно недоступно.

## 5. ИТОГОВОЕ ЗАКЛЮЧЕНИЕ о состоянии доступности ОСИ:

Физическая доступность на объекте:

- с нарушением умственного развития, с нарушением слуха, с нарушением опорно-двигательного аппарата, с нарушением зрения – обеспечена условная доступность.

- инвалиды, передвигающиеся на кресле-коляске – не доступно.

Таким образом, МБДОУ № 292 является условно доступным объектом, на котором выполнены минимальные требования действующих нормативов по основным функциональным зонам для приема граждан, имеющих инвалидность и других МГН, которые обеспечивают достижение мест целевого посещения объекта.

Выбранным вариантом является организация специально выделенного пути и мест обслуживания, специальных участков для обслуживания МГН. Такой подход обеспечения доступности оценен как частично доступный всем категориям МГН.

Согласно «Методике паспортизации и классификации объектов и услуг с целью их объективной оценки для разработки мер, обеспечивающих их доступность». В параграфе 4.1. Основные структурно-функциональные элементы зданий и сооружений; их значение в оценке доступности объектов социальной инфраструктуры указано:

«В зависимости от расчетного числа инвалидов, от финансовых возможностей заказчика и функциональной структуры здания, сооружения рекомендуется предусматривать один из двух вариантов организации доступности (не учитывая обслуживания на дому): вариант «А» или вариант «Б». И в первом, и во втором варианте обустройство может быть универсальным (для всех категорий инвалидов) либо специальным – избирательным (для отдельных категорий инвалидов с учетом вида нарушений здоровья и мобильности).

В адаптации МБДОУ № 292 будет применен вариант «Б» - предусматривает специальный вход, специально обустроенные параллельные пути движения и место обслуживания для людей с нарушениями здоровья.

Так по варианту «Б», как минимум, должны быть обустроены вход в здание и специально выделенная зона оказания услуг (как правило, максимально приближенная ко входу); при этом также должна быть обеспечена информация о доступном входе и выделенной зоне оказания услуг.

Приспособить здание для инвалидов, передвигающихся на кресле-коляске, не представляется возможным в виду конструктивных особенностей здания (невозможны в виду затрагивания несущих стен и требующих реконструкции здания).

**6. Предлагаемые управленческие решения по срокам и объемам работ, необходимым для приведения объекта и порядка предоставления на нем услуг в соответствии с требованиями законодательства Российской Федерации об обеспечении условий их доступности для инвалидов:**

N п/п	Предлагаемые управленческие решения по объемам работ, необходимым для приведения объекта в соответствие с требованиями законодательства Российской Федерации об обеспечении условий их доступности для инвалидов <*>	Сроки исполнения
1	Установить пиктограммы символами, указывающими на доступность объекта по п. 4.3.7. и п. 4.3.8 ГОСТ Р 52131-2019.	2024-2030 годы
2	Установить перед входом в кабинет заведующего и санитарно-гигиеническую комнату, информирующую тактильную табличку для людей с нарушением зрения с использованием рельефных знаков и символов, а также рельефно-точечного шрифта Брайля, они размещаются рядом с дверью со стороны дверной ручки на высоте от 1,2 до 1,6 м по п. 6.5.9 СП 59.13330.2020.	2024-2030 годы
4	Установить стационарные опорные поручни на раковине и унитазе. Крючок для одежды, костылей и других принадлежностей п. 6.3.3 СП 59.13330.2020. Установить у дверей санитарно-бытового помещения для посетителей, со стороны ручки информационную табличку помещения, выполненной рельефно-точечным шрифтом (мнемосхема) расположенной на высоте от 1,2 до 1,6 м от уровня пола и на расстоянии 0,1 – 0,5 м от края двери п. 6.3.6 СП 59.13330.2020.	2024-2030 годы
5	Приобрести портативную индукционную систему для усиления звука п. 8.1.9 СП 59.13330.2020.	2024-2030 годы
6	Обеспечить сопровождение и получение информации для посетителей (родители/сопровождающие детей представители) с ограниченными возможностями здоровья.	2024-2030 годы

6.1. Период проведения работ – 2024-2030 годы в рамках исполнения Государственной программы «Доступная среда» 2011-2025 годы, Постановления правительства Ростовской области от 15 октября 2018 года № 639 «Об утверждении государственной программы Ростовской области «Доступная среда»» и Приказа Минобрнауки РФ от 09 ноября 2015 года № 1309 «Об утверждении порядка обеспечения условий доступности для инвалидов

объектов и предоставляемых услуг в сфере образования, а также оказания им при этом необходимой помощи»

*(указывается наименование документа: программы, плана)*

6.2 Ожидаемый результат (по состоянию доступности) после выполнения работ по адаптации – ДЧ-И (С,О,Г,У)

Оценка результата исполнения программы, плана (по состоянию доступности) \_\_\_\_\_

6.3. Для принятия решения требуется, не требуется — не требуется.

Имеется заключение уполномоченной организации о состоянии доступности объекта (*наименование документа и выдавшей его организации, дата*), - **заключение уполномоченной организации о доступности объекта нет.**

6.4. Информация размещена (обновлена) на карте доступности муниципального образования

\_\_\_\_\_ *(наименование сайта, портала)*

## **7. Особые отметки.**

Паспорт сформирован на основании:

1. Анкеты (информации об объекте) № \_\_\_\_ от « \_\_\_\_ » \_\_\_\_\_ 2024 г.,

2. Акта обследования объекта: № \_\_\_\_ от « \_\_\_\_ » \_\_\_\_\_ 2024 г.

3. Решение Комиссии (рабочей группы) по созданию условий доступности на объекте МБДОУ № 292 от « \_\_\_\_ » \_\_\_\_\_ 2024г.

И. о. заведующего МБДОУ № 292  
Г. В. Горностаева  
« 23 » Май 2024г.



**АНКЕТА**  
(информация об объекте социальной инфраструктуры)  
№ \_\_\_\_

**1. Общие сведения об объекте**

**1.1. Наименование (вид) объекта:**

муниципальное бюджетное дошкольное образовательное учреждение города Ростова-на-Дону «Детский сад № 292».

**1.2. Адрес объекта:** 344064, г. Ростов-на-Дону, ул. Дачная, 2/2.

**1.3. Сведения о размещении объекта:**

Фактическая площадь земельного участка: 5043 м<sup>2</sup>

Застроенная: 951,3 м<sup>2</sup>

Замошенная: 1743,6 м<sup>2</sup>

Озелененная: 2290,8 м<sup>2</sup>

Прочая: 57,3 м<sup>2</sup>

**1.4. Год постройки здания** 1979 год.

**последнего капитального ремонта** – 2006 год.

**1.5. Дата предстоящих плановых ремонтных работ:** 2024 – 2030 годы.

**2. Сведения об организации, расположенной на объекте**

**2.1. Название организации (учреждения), (полное юридическое наименование – согласно Уставу, краткое наименование):** муниципальное бюджетное дошкольное образовательное учреждение города Ростова-на-Дону «Детский сад № 292», (МБДОУ № 292).

**2.2. Юридический адрес организации (учреждения):** 344064, г. Ростов-на-Дону, ул. Дачная, 2/2.

**2.3. Основание для пользования объектом (оперативное управление, хозяйственное ведение, аренда):** оперативное управление.

**2.4. Форма собственности (государственная, негосударственная):** государственная.

**2.5. Территориальная принадлежность (федеральная, региональная, муниципальная):** муниципальная.

**2.6. Вышестоящая организация (наименование):** Управление образования города Ростова-на-Дону.

**2.7. Адрес вышестоящей организации, другие координаты:** 344002 г. Ростов-на-Дону, ул. Обороны, 76, тел. (8863) 240-14-77 факс 8(863) 240-14-77.

### 3. Характеристика деятельности организации на объекте (по обслуживанию населения)

3.1 Сфера деятельности (здравоохранение, образование, социальная защита, физическая культура и спорт, культура, связь и информация, транспорт, жилой фонд, потребительский рынок и сфера услуг, другое) образование.

3.2 Виды оказываемых услуг - предоставление общедоступного бесплатного дошкольного образования; предоставление дополнительного образования в МБДОУ; присмотр и уход за детьми.

3.3 Форма оказания услуг (на объекте, с длительным пребыванием, в т.ч. проживанием, на дому, дистанционно): на объекте.

3.4 Категории обслуживаемого населения по возрасту (дети, взрослые трудоспособного возраста, пожилые; все возрастные категории): дети.

3.5 Категории обслуживаемых инвалидов (инвалиды, передвигающиеся на кресле-коляске, инвалиды с нарушениями опорно-двигательного аппарата; нарушениями зрения, нарушениями слуха, нарушениями умственного развития): нет.

3.6 Плановая мощность, посещаемость (количество обслуживаемых в день), вместимость, пропускная способность: \_\_\_\_\_ чел.

3.7 Участие в исполнении индивидуальной программы реабилитации инвалида, ребенка-инвалида (да, нет): да.

### 4. Состояние доступности объекта

4.1 Путь следования к объекту пассажирским транспортом:  
(описать маршрут движения с использованием пассажирского транспорта)

Городской автотранспорт:

Автобус: 1, 17а, 43, 49, 94, 96, 99, 119, 145, 453, 454.

Троллейбус: 17.

Маршрутка: 113.

наличие адаптированного пассажирского транспорта к объекту – есть.

4.1.2 Путь к объекту от ближайшей остановки пассажирского транспорта: Путь следования от остановочного комплекса к МБДОУ № 292 указан в Приложении 3.

4.1.3 Расстояние до объекта от остановки транспорта: 200 м.

4.1.4 Время движения (пешком): 2 минуты.

4.1.5 Наличие выделенного от проезжей части пешеходного пути (да, нет): да.

4.1.6 Перекрестки: *нерегулируемые; регулируемые, со звуковой сигнализацией, таймером; нет*: нет.

4.1.7 Информация на пути следования к объекту: *акустическая, тактильная, визуальная; нет*: не предусмотрено.

4.1.8 Перепады высоты на пути: *есть* (бордюры не адаптированы пешеходными уклонами, поребрик)

Их обустройство для инвалидов на коляске: нет.

#### 4.2 Вариант организации доступности объекта (формы обслуживания) \*

№№ п/п	Категория инвалидов (вид нарушения)	Вариант организации доступности объекта
1.	<b>Все категории инвалидов и МГН</b>	
	<i>в том числе инвалиды:</i>	
2	передвигающиеся на креслах-колясках	ВНД
3	с нарушениями опорно-двигательного аппарата	ДУ
4	с нарушениями зрения	ДУ
5	с нарушениями слуха	ДУ
6	с нарушениями умственного развития	ДУ

\* - указывается один из вариантов: «А» - доступность всех зон и помещений, «Б» - выделены для обслуживания инвалидов специальные участки и помещения, «ДУ» - обеспечена условная доступность: помощь сотрудника организации на объекте, либо услуги предоставляются на дому или дистанционно, либо помощь сопровождающего, «ВНД» - временно не доступно: доступность не организована.

#### 5. Управленческое решение

(предложения по адаптации основных структурных элементов объекта)

№ п \п	Основные структурно-функциональные зоны объекта	Рекомендации по адаптации объекта (вид работы) *
1	Территория, прилегающая к зданию (участок)	Индивидуальные решения с ТСР
2	Вход (входы) в здание	Не требуется
3	Путь (пути) движения внутри здания (в т. ч. пути эвакуации)	Не требуется
4	Зона целевого назначения (целевого посещения объекта)	Индивидуальные решения с ТСР
5	Санитарно-гигиенические помещения	Индивидуальные решения с ТСР
6	Система информации на объекте (на всех зонах)	Индивидуальные решения с ТСР
7	Пути движения к объекту (от остановки городского пассажирского транспорта)	-
8.	<b>Все зоны и участки</b>	Индивидуальные решения с ТСР

\*- указывается один из вариантов (видов работ): не нуждается; ремонт (текущий, Текущий); индивидуальное решение с ТСР; технические решения невозможны – организация альтернативной формы обслуживания

И. о. заведующего МБДОУ № 292

 Г. В. Горностаева  
« 292 » 2024г.



## АКТ ОБСЛЕДОВАНИЯ объекта социальной инфраструктуры

№ \_\_\_\_\_

### 1. Общие сведения об объекте

**1.1. Наименование (вид) объекта:**

муниципальное бюджетное дошкольное образовательное учреждение города Ростова-на-Дону «Детский сад № 292».

**1.2. Адрес объекта:** 344064, г. Ростов-на-Дону, ул. Дачная, 2/2.

**1.3. Сведения о размещении объекта:**

Фактическая площадь земельного участка: 5043 м<sup>2</sup>

Застроенная: 951,3 м<sup>2</sup>

Замощенная: 1743,6 м<sup>2</sup>

Озелененная: 2290,8 м<sup>2</sup>

Прочая: 57,3 м<sup>2</sup>

**1.4. Год постройки здания** 1979 год.

**последнего капитального ремонта** – 2006 год.

**1.5. Дата предстоящих плановых ремонтных работ:** 2024 – 2030 годы.

### 2. Сведения об организации, расположенной на объекте

**2.1. Название организации (учреждения), (полное юридическое наименование – согласно Уставу, краткое наименование):** муниципальное бюджетное дошкольное образовательное учреждение города Ростова-на-Дону «Детский сад № 292», (МБДОУ № 292).

**2.2. Юридический адрес организации (учреждения):** 344064, г. Ростов-на-Дону, ул. Дачная, 2/2.

**2.3. Основание для пользования объектом (оперативное управление, хозяйственное ведение, аренда):** оперативное управление.

**2.4. Форма собственности (государственная, негосударственная):** государственная.

**2.5. Территориальная принадлежность (федеральная, региональная, муниципальная):** муниципальная.

**2.6. Вышестоящая организация (наименование):** Управление образования города Ростова-на-Дону.

**2.7. Адрес вышестоящей организации, другие координаты:** 344002 г. Ростов-на-Дону, ул. Обороны, 76, тел. (8863) 240-14-77 факс 8(863) 240-14-77.

### 3. Характеристика деятельности организации на объекте

(по обслуживанию населения)

3.1 Сфера деятельности (здравоохранение, образование, социальная защита, физическая культура и спорт, культура, связь и информация, транспорт, жилой фонд, потребительский рынок и сфера услуг, другое) образование.

3.2 Виды оказываемых услуг - предоставление общедоступного бесплатного дошкольного образования; предоставление дополнительного образования в МБДОУ; присмотр и уход за детьми.

3.3 Форма оказания услуг (на объекте, с длительным пребыванием, в т.ч. проживанием, на дому, дистанционно): на объекте.

3.4 Категории обслуживаемого населения по возрасту (дети, взрослые трудоспособного возраста, пожилые; все возрастные категории): дети.

3.5 Категории обслуживаемых инвалидов (инвалиды, передвигающиеся на кресле-коляске, инвалиды с нарушениями опорно-двигательного аппарата; нарушениями зрения, нарушениями слуха, нарушениями умственного развития): нет.

3.6 Плановая мощность, посещаемость (количество обслуживаемых в день), вместимость, пропускная способность: \_\_\_\_\_ чел.

3.7 Участие в исполнении индивидуальной программы реабилитации инвалида, ребенка-инвалида (да, нет): да.

### 4. Состояние доступности объекта

4.1 Путь следования к объекту пассажирским транспортом:  
(описать маршрут движения с использованием пассажирского транспорта)

Городской автотранспорт:

Автобус: 1, 17а, 43, 49, 94, 96, 99, 119, 145, 453, 454.

Троллейбус: 17.

Маршрутка: 113.

наличие адаптированного пассажирского транспорта к объекту – есть.

4.1.2 Путь к объекту от ближайшей остановки пассажирского транспорта: Путь следования от остановочного комплекса к МБДОУ № 292 указан в Приложении 3.

4.1.3 Расстояние до объекта от остановки транспорта: 200 м.

4.1.4 Время движения (пешком): 2 минуты.

4.1.5 Наличие выделенного от проезжей части пешеходного пути (да, нет): да.

4.1.6 Перекрестки: *нерегулируемые; регулируемые, со звуковой сигнализацией, таймером; нет*: нет.

4.1.7 Информация на пути следования к объекту: *акустическая, тактильная, визуальная; нет*: не предусмотрено.

4.1.8 Перепады высоты на пути: *есть* (бордюры не адаптированы пешеходными уклонами, поребрик)

Их обустройство для инвалидов на коляске: нет.

## 5. Организация доступности объекта для инвалидов - форма обслуживания.

N п/п	Категория инвалидов (вид нарушения)	Вариант организации доступности объекта (формы обслуживания) <*>
1	Все категории инвалидов и МГН в том числе инвалиды:	
2	передвигающиеся на креслах-колясках	ВНД
3	с нарушениями опорно-двигательного аппарата	ДУ
4	с нарушениями зрения	ДУ
5	с нарушениями слуха	ДУ
6	с нарушениями умственного развития	ДУ

\* - указывается один из вариантов: «А» - доступность всех зон и помещений, «Б» - выделены для обслуживания инвалидов специальные участки и помещения, «ДУ» - обеспечена условная доступность: помощь сотрудника организации на объекте, либо услуги предоставляются на дому или дистанционно, либо помощь сопровождающего, «ВНД» - временно не доступно: доступность не организована.

### 5.1. Состояние доступности основных структурно-функциональных зон

N п/п	Основные структурно- функциональные зоны	Состояние доступности, в том числе для основных категорий инвалидов <***>	Приложение	
			N на плане	N фото
1	Территория, прилегающая к зданию (участок)	ДЧ-И (С,О,Г,У)	-	1,2,3
2	Вход (входы) в здание	ДЧ-И (С,О,Г,У)	-	4
3	Путь (пути) движения внутри здания (в т. ч. пути эвакуации)	ДЧ-И (С,О,Г,У)	-	5,6,7
4	Зона целевого назначения здания (целевого посещения объекта)	ДЧ-И (С,О,Г,У)	-	8,9,10
5	Санитарно- гигиенические помещения	ДЧ-И (Г,У)	-	11,12
6	Система информации и связи (на всех зонах)	ДЧ-И (С,О,Г,У)	-	-
7	Пути движения к объекту (от остановки	ДУ	-	-

городского пассажирского транспорта)			
--	--	--	--

<\*> Указывается: ДП-В - доступно полностью всем; ДП-И (К, О, С, Г, У)

- доступно полностью избирательно (указать категории инвалидов); ДЧ-В - доступно частично всем; ДЧ-И (К, О, С, Г, У) - доступно частично избирательно (указать категории инвалидов); ДУ - доступно условно, ВНД - недоступно.

## 6. ИТОГОВОЕ ЗАКЛЮЧЕНИЕ о состоянии доступности объекта:

Физическая доступность на объекте:

- с нарушением умственного развития, с нарушением слуха, с нарушением опорно-двигательного аппарата, с нарушением зрения – обеспечена условная доступность.

- инвалиды, передвигающиеся на кресле-коляске – не доступно.

Таким образом, МБДОУ № 292 является условно доступным объектом, на котором выполнены минимальные требования действующих нормативов по основным функциональным зонам для приема граждан, имеющих инвалидность и других МГН, которые обеспечивают достижение мест целевого посещения объекта.

Выбранным вариантом является организация специально выделенного пути и мест обслуживания, специальных участков для обслуживания МГН. Такой подход обеспечения доступности оценен как частично доступный всем категориям МГН.

Согласно «Методике паспортизации и классификации объектов и услуг с целью их объективной оценки для разработки мер, обеспечивающих их доступность». В параграфе 4.1. Основные структурно-функциональные элементы зданий и сооружений; их значение в оценке доступности объектов социальной инфраструктуры указано:

«В зависимости от расчетного числа инвалидов, от финансовых возможностей заказчика и функциональной структуры здания, сооружения рекомендуется предусматривать один из двух вариантов организации доступности (не учитывая обслуживания на дому): вариант «А» или вариант «Б». И в первом, и во втором варианте обустройство может быть универсальным (для всех категорий инвалидов) либо специальным – избирательным (для отдельных категорий инвалидов с учетом вида нарушений здоровья и мобильности).

В адаптации МБДОУ № 292 будет применен вариант «Б» - предусматривает специальный вход, специально обустроенные параллельные пути движения и место обслуживания для людей с нарушениями здоровья.

Так по варианту «Б», как минимум, должны быть обустроены вход в здание и специально выделенная зона оказания услуг (как правило, максимально приближенная ко входу); при этом также должна быть обеспечена информация о доступном входе и выделенной зоне оказания услуг.

Приспособить здание для инвалидов, передвигающихся на кресле-коляске, не представляется возможным в виду конструктивных

особенностей здания (невозможны в виду затрагивания несущих стен и требующих реконструкции здания).

## 7. Управленческое решение (проект)

### 7.1. Рекомендации по адаптации основных структурных элементов объекта:

№ п \п	Основные структурно-функциональные зоны объекта	Рекомендации по адаптации объекта (вид работы) *
1	Территория, прилегающая к зданию (участок)	Индивидуальные решения с ТСП
2	Вход (входы) в здание	Не требуется
3	Путь (пути) движения внутри здания (в т. ч. пути эвакуации)	Не требуется
4	Зона целевого назначения (целевого посещения объекта)	Индивидуальные решения с ТСП
5	Санитарно-гигиенические помещения	Индивидуальные решения с ТСП
6	Система информации на объекте (на всех зонах)	Индивидуальные решения с ТСП
7	Пути движения к объекту (от остановки городского пассажирского транспорта)	-
8.	<b>Все зоны и участки</b>	Индивидуальные решения с ТСП

<\*> Указывается один из вариантов (видов работ): не нуждается; ремонт (текущий, Текущий); индивидуальное решение с ТСП; технические решения невозможны - организация альтернативной формы обслуживания.

7.2. Период проведения работ – 2024-2030 годы в рамках исполнения Государственной программы «Доступная среда» 2011-2025 годы, Постановления правительства Ростовской области от 15 октября 2018 года № 639 «Об утверждении государственной программы Ростовской области «Доступная среда»» и Приказа Минобрнауки РФ от 09 ноября 2015 года № 1309 «Об утверждении порядка обеспечения условий доступности для инвалидов объектов и предоставляемых услуг в сфере образования, а также оказания им при этом необходимой помощи»

*(указывается наименование документа: программы, плана)*

7.3. Ожидаемый результат (по состоянию доступности) после выполнения работ по адаптации – ДЧ-И (С,О,Г,У)

Оценка результата исполнения программы, плана (по состоянию доступности) \_\_\_\_\_

7.4. Для принятия решения требуется, не требуется (нужное подчеркнуть):

7.5. Согласование на Комиссии (рабочей группы): по созданию условий доступности на объекте МБДОУ № 292

(наименование Комиссии (рабочей группы))

7.6. Согласование работ с надзорными органами (в сфере проектирования и строительства, архитектуры, охраны памятников, другое - указать) не требуется, не затрагиваются несущие конструкции

## 8. Особые отметки

ПРИЛОЖЕНИЯ:

Результаты обследования по зонам на \_\_\_\_\_ листах

Фото-фиксация объекта на \_\_\_\_\_ листах

Позтажный план объекта на \_\_\_\_\_ листах

Руководитель  
рабочей группы

*И.В. Заверушина*

(Должность, Ф.И.О.)

*Зернистая Т.В.*

(подпись)

Члены рабочей группы:

*зам. заведующего*

(Должность, Ф.И.О.)

*по ЖЧ Бельва И.А.*

(подпись)

*методист*

(Должность, Ф.И.О.)

*Черновол М.А.*

(подпись)

В том числе:

представитель общественной организации инвалидов

*Председатель РОО ВС Воинова Ю.В.*

(Должность, Ф.И.О.)

(подпись)

(Должность, Ф.И.О.)

(подпись)

(Должность, Ф.И.О.)

(подпись)

(Должность, Ф.И.О.)

(подпись)

Управленческое решение согласовано « \_\_\_\_ » \_\_\_\_\_ 2024 г. комиссией по созданию условий доступности на объекте МБДОУ № 292.



**Результаты обследования:**

**1. Территории, прилегающей к зданию (участка)**

**муниципального бюджетного дошкольного образовательного учреждения города Ростова-на-Дону «Детский сад № 292».**

**по адресу: 344064, г. Ростов-на-Дону, ул. Дачная, 2/2.**

N п/п	Наименование функционально-планировочного элемента	Наличие элемента			Выявленные нарушения и замечания		Работы по адаптации объектов	
		есть/нет	N на плане	N фото	Содержание	Значимо для инвалида (категория)	Содержание	Виды работ
1.1	Вход (входы) на территорию	Есть	-	1	-	С,О,Г,У	Установить пиктограммы символами, указывающими на доступность объекта по п. 4.3.7. и п. 4.3.8 ГОСТ Р 52131-2019.	Индивидуальное решение с ТСР
1.2	Путь (пути) движения на территории	Есть	-	2,3	-	С,О,Г,У	Обеспечить сопровождение и получение информации для посетителей (родители/сопровождающие детей представители) с ограниченными возможностями здоровья.	Организация альтернативной формы обслуживания
1.3	Лестница (наружная)	Нет	-	-	-	-	-	-
1.4	Пандус (наружный)	Нет	-	-	-	-	-	-
1.5	Автостоянка и парковка	Нет	-	-	-	-	-	-
	ОБЩИЕ требования к зоне	Есть	-	-	-	-	-	Индивидуальное решение с ТСР, Организация альтернативной формы обслуживания

## II. Заключение по зоне:

Наименование структурно-функциональной зоны	Состояние доступности <*> (к пункту 3.4 Акта обследования ОСИ)	Приложение		Рекомендации по адаптации (вид работы) <*> к пункту 4.1 Акта обследования объекта
		№ на плане	№ фото	
Территория, прилегающая к зданию (участок): Вход на территорию и пути движения	ДЧ-И (С,О,Г,У)	-	1,2,3	Индивидуальные решения с ТСР, Организация альтернативной формы обслуживания

<\*> Указывается: ДП-В – доступно полностью всем; ДП-И (К, О, С, Г, У) – доступно полностью избирательно (указать категории инвалидов); ДЧ-В – доступно частично всем; ДЧ-И (К, О, С, Г, У) – доступно частично избирательно (указать категории инвалидов); ДУ – доступно условно, ВНД – недоступно.

<\*> Указывается один из вариантов: не нуждается; ремонт (текущий, Текущий); индивидуальное решение с ТСР; технические решения невозможны – организация альтернативной формы обслуживания.

### Комментарий к заключению:

Установлена табличка с названием организации, режимом работы, адресом, дублируемую шрифтом Брайля (п.б. ст.15 ФЗ №181 и п. 5.1.1 СП 59.13330.2020).

Покрытие пешеходных дорожек и тротуаров на пути следования МГН выполнены из твердых материалов, ровные, не создают вибрацию при движении по ним. Их поверхность обеспечивает продольный коэффициент сцепления 0,6-0,75 кН/кН, в условиях сырой погоды и отрицательных температур - не менее 0,4 кН/кН. п. 5.1.11 СП 59.13330.2020.

**Согласно п. 6.1.1 СП 59.13330.2020 достаточно адаптировать один вход, доступный для МГН.**

Установка кнопки вызова персонала перед входом на территорию учреждения, доступном для инвалида на кресле-коляске месте, высотой 0,85-1,1м. (в соответствии с: аб. 5 ст. 2 Конвенции ООН о правах инвалидов: «разумное приспособление» означает внесение, когда это нужно в конкретном случае, необходимых и подходящих модификаций и коррективов, не становящихся несоразмерным или неоправданным бременем, в целях обеспечения реализации или осуществления инвалидами наравне с другими всех прав человека и основных свобод, п.13 Приказа Министерства образования и науки Российской Федерации от 9 ноября 2015 года № 1309: По результатам обследования объекта и предоставляемых на нем услуг Комиссий для включения в Паспорт доступности разрабатывается (с учётом положений об обеспечении «разумного приспособления» Конвенции о правах инвалидов от 13 декабря 2006 года...) предложения по принятию управленческих решений. п.б. ст.15 ФЗ №181 и п. 5.1.1 СП 59.13330.2020.

Аб. 11 Письма Министерства образования и науки Российской Федерации от 12 февраля 2016 г. № ВК-270/07 об обеспечении условий



**Результаты обследования:**

**2. Входа (входов) в здание**

**Муниципального бюджетного дошкольного образовательного учреждения города Ростова-на-Дону «Детский сад № 292».  
по адресу: 344064, г. Ростов-на-Дону, ул. Дачная, 2/2.**

N п/п	Наименование функционально-планировочного элемента	Наличие элемента			Выявленные нарушения и замечания		Работы по адаптации объектов	
		есть/нет	N на плане	N фото	Содержание	Значимо для инвалида (категория)	Содержание	Виды работ
2.1	Вход в здание	Есть	-	4	-	-	-	Не требуется
2.2	Лестница (наружная)	Нет	-	-	-	-	-	-
2.3	Пандус (наружный)	Нет	-	-	-	-	-	-
2.4	Входная площадка (перед дверью)	Нет	-	-	-	-	-	-
2.5	Дверь (входная)	Есть	-	4	-	-	-	Не требуется
2.6	Тамбур	Есть	-	5	Глубина и ширина тамбура на адаптируемом входе, не соответствует размерам, указанным в п. 6.1.8 СП 59.13330.2020.	К	Приспособить не представляется возможным в виду конструктивной особенностей здания.	ВНД
	ОБЩИЕ требования к зоне	Нет	-	-	-	-	-	-

II. Заключение по зоне:

Наименование структурно-функциональной зоны	Состояние доступности <*> (к пункту 3.4 Акта обследования)	Приложение		Рекомендации по адаптации (вид работы) <***> к пункту 4.1 Акта обследования объекту
		N на плане	N фото	
Входы в здание	ДЧ-И (С,О,Г,У)	-	4,5	Не требуется

<\*> Указывается: ДП-В - доступно полностью всем; ДП-И (К, О, С, Г, У) - доступно полностью избирательно (указать категории инвалидов); ДЧ-В - доступно частично всем; ДЧ-И (К, О, С, Г, У) - доступно частично избирательно (указать категории инвалидов); ДУ - доступно условно, ВНД - недоступно.

<\*\*\*> Указывается один из вариантов: не нуждается; ремонт (текущий, Текущий); индивидуальное решение с ТСР; технические решения невозможны - организация альтернативной формы обслуживания.

**Комментарий к заключению:**

### Результаты обследования:

#### 3. Пути (путей) движения внутри здания (в т. ч. путей эвакуации)

Муниципального бюджетного дошкольного образовательного учреждения города Ростова-на-Дону «Детский сад № 292».  
по адресу: 344064, г. Ростов-на-Дону, ул. Дачная, 2/2.

N п/п	Наименование функционально-планировочного элемента	Наличие элемента			Выявленные нарушения и замечания		Работы по адаптации объектов	
		есть/нет	N на плане	N фото	Содержание	Значимо для инвалида (категория)	Содержание	Виды работ
3.1	Коридор (вестибюль, зона ожидания, галерея, балкон)	Есть	-	6	-	О,Г,С,У	Обеспечить сопровождение и получение информации для посетителей (родители/сопровождающие детей представители) с ограниченными возможностями здоровья.	Технические решения невозможны - организация альтернативной формы обслуживания.
3.2	Лестница (внутри здания)	Есть	-	7	Установлены поручни с двух сторон по ГОСТ Р 51261-2022 «Устройства опорные стационарные для маломобильных групп населения»	-	-	Не требуется
3.3	Пандус (внутри здания)	Нет	-	-	-	-	-	-
3.4	Лифт пассажирский (или подъемник)	Нет	-	-	-	-	-	-
3.5	Дверь	Есть	-	-	-	-	-	Не требуется
3.6	Пути эвакуации (в т. ч. зоны безопасности)	Есть	-	-	-	О,Г,С,У	-	Не требуется

ОБЩИЕ требования к зоне	Нет	-	-	-	-	-	-
-------------------------	-----	---	---	---	---	---	---

II. Заключение по зоне:

Наименование структурно-функциональной зоны	Состояние доступности <*> (к пункту 3.4 Акта обследования ОСИ)	Приложение		Рекомендации по адаптации (вид работы) <***> к пункту 4.1 Акта обследования ОСИ
		№ на плане	№ фото	
Пути движения внутри здания (в т. ч. пути эвакуации):	ДЧ-И (С,О,Г,У)	-	6,7	Индивидуальные решения с ТСП

<\*> Указывается: ДП-В - доступно полностью всем; ДП-И (К, О, С, Г, У) - доступно полностью избирательно (указать категории инвалидов); ДЧ-В - доступно частично всем; ДЧ-И (К, О, С, Г, У) - доступно частично избирательно (указать категории инвалидов); ДУ - доступно условно, ВНД - недоступно.

<\*\*\*> Указывается один из вариантов: не нуждается; ремонт (текущий, Текущий); индивидуальное решение с ТСП; технические решения невозможны - организация альтернативной формы обслуживания.

**Комментарий к заключению:**

Проектные решения обеспечивают безопасность посетителей, учитывая психофизические возможности инвалидов различных категорий, их численности и места предполагаемого нахождения в здании, что соответствует п. 6.2.19 СП 59.13330.2020.

Место обслуживания и временного нахождения МГН расположено на минимальном расстоянии от эвакуационных выходов из помещений здания наружу, что соответствует п 6.2.20 СП 59.13330.2020.

**Результаты обследования:**

**4. Зоны целевого назначения здания  
(целевого посещения объекта)**

**Вариант I - зона обслуживания инвалидов**

**Муниципального бюджетного дошкольного образовательного учреждения города Ростова-на-Дону «Детский сад № 292».  
по адресу: 344064, г. Ростов-на-Дону, ул. Дачная, 2/2.**

N п/п	Наименование функционально-планировочного элемента	Наличие элемента			Выявленные нарушения и замечания		Работы по адаптации объектов	
		есть/нет	N на плане	N фото	Содержание	Значимо для инвалида (категория)	Содержание	Виды работ
4.1	Кабинетная форма обслуживания	Есть	-	8	Отсутствует информационная табличка дублируемая шрифтом Брайля	С	Установить перед входом в кабинет заведующего и санитарно-гигиеническую комнату, информирующую тактильную табличку для людей с нарушением зрения с использованием рельефных знаков и символов, а также рельефно-точечного шрифта Брайля, они размещаются рядом с дверью со стороны дверной ручки на высоте от 1,2 до 1,6 м по п. 6.5.9 СП 59.13330.2020.	Индивидуальные решения с ТСР
4.2	Зальная форма обслуживания	Нет	-	-	-	-	-	-
4.3	Прилавочная форма обслуживания	Нет	-	-	-	-	-	-
4.4	Форма обслуживания с перемещением по маршруту	Нет	-	-	-	-	-	-

4.5	Кабина индивидуального обслуживания	Нет	-	-	-	-	-	-
	ОБЩИЕ требования к зоне	Нет	-	-	-	-	-	-

II. Заключение по зоне:

Наименование структурно-функциональной зоны	Состояние доступности <*> (к пункту 3.4 Акта обследования)	Приложение		Рекомендации по адаптации (вид работы) <***> к пункту 4.1 Акта обследования
		N на плане	N фото	
Зона целевого назначения здания (целевого посещения здания) Вариант I - зона обслуживания инвалидов: Кабинетная форма обслуживания.	ДЧ-И (С,О,Г,У)	-	8	Индивидуальные решения с ТСР

<\*> Указывается: ДП-В - доступно полностью всем; ДП-И (К, О, С, Г, У) - доступно полностью избирательно (указать категории инвалидов); ДЧ-В - доступно частично всем; ДЧ-И (К, О, С, Г, У) - доступно частично избирательно (указать категории инвалидов); ДУ - доступно условно, ВНД - недоступно.

<\*\*\*> Указывается один из вариантов: не нуждается; ремонт (текущий, Текущий); индивидуальное решение с ТСР; технические решения невозможны - организация альтернативной формы обслуживания.

**Комментарий к заключению:**

**Результаты обследования:**

**5. Санитарно-гигиенических помещений**

**Муниципального бюджетного дошкольного образовательного учреждения города Ростова-на-Дону «Детский сад № 292».  
по адресу: 344064, г. Ростов-на-Дону, ул. Дачная, 2/2.**

N п/п	Наименование функционально-планировочного элемента	Наличие элемента			Выявленные нарушения и замечания		Работы по адаптации объектов	
		есть/нет	N на плане	N фото	Содержание	Значимо для инвалида (категория)	Содержание	Виды работ
5.1	Туалетная комната	Есть	-	11,12	Отсутствует мнемосхема расположения раковины и унитаза для инвалидов по зрению.  Отсутствуют поручни на раковине и унитазе для инвалидов с нарушением опорно-двигательного аппарата.	С	Установить перед входом в санитарно-гигиеническую комнату, информирующую тактильную табличку для людей с нарушением зрения с использованием рельефных знаков и символов, а также рельефно-точечного шрифта Брайля, они размещаются рядом с дверью со стороны дверной ручки на высоте от 1,2 до 1,6 м по п. 6.5.9 СП 59.13330.2020. Установить стационарные опорные поручни на раковине и унитазе. Крючок для одежды, костылей и других принадлежностей п. 6.3.3 СП 59.13330.2020. Установить у дверей санитарно-бытового помещения для посетителей, со стороны ручки информационную табличку помещения, выполненной рельефно-точечным шрифтом (мнемосхема) расположенной на высоте от 1,2 до 1,6 м от уровня пола и на расстоянии 0,1 – 0,5 м от края двери п. 6.3.6 СП 59.13330.2020.	Индивидуальное решение с ТСП
5.2	Душевая/ванная комната	Нет	-	-	-	-	-	-
5.3	Бытовая комната (гардеробная)	Нет	-	-	-	-	-	-

ОБЩИЕ требования к зоне	Есть	-	-	-	-	-	Индивидуальное решение с ТСР
-------------------------	------	---	---	---	---	---	------------------------------

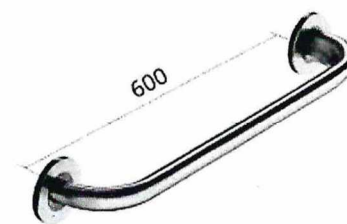
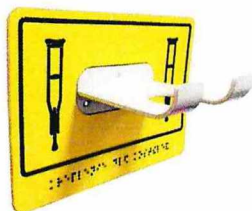
II. Заключение по зоне:

Наименование структурно-функциональной зоны	Состояние доступности <*> (к <a href="#">пункту 3.4</a> Акта обследования)	Приложение		Рекомендации по адаптации (вид работы) <***> к <a href="#">пункту 4.1</a> Акта обследования
		N на плане	N фото	
Санитарно-гигиенические помещения: Туалетная комната	ДЧ-И (Г,У)	-	11,12	Индивидуальное решение с ТСР

<\*> Указывается: ДП-В - доступно полностью всем; ДП-И (К, О, С, Г, У) - доступно полностью избирательно (указать категории инвалидов); ДЧ-В - доступно частично всем; ДЧ-И (К, О, С, Г, У) - доступно частично избирательно (указать категории инвалидов); ДУ - доступно условно, ВНД - недоступно.

<\*\*\*> Указывается один из вариантов: не нуждается; ремонт (текущий, Текущий); индивидуальное решение с ТСР; технические решения невозможны - организация альтернативной формы обслуживания.

Комментарий к заключению:



**Результаты обследования:**

**6. Системы информации на объекте**

**Муниципального бюджетного дошкольного образовательного учреждения города Ростова-на-Дону «Детский сад № 292».  
по адресу: 344064, г. Ростов-на-Дону, ул. Дачная, 2/2.**

N п/п	Наименование функционально-планировочного элемента	Наличие элемента			Выявленные нарушения и замечания		Работы по адаптации объектов		
		есть/нет	N на плане	N фото	Содержание	Значимо для инвалида (категория)	Содержание	Виды работ	
6.1	Визуальные средства	Есть	-			С	Установить пиктограммы символами, указывающими на доступность объекта по п. 4.3.7. и п. 4.3.8 ГОСТ Р 52131-2019.	Индивидуальные решения с ТСР	
6.2	Акустические средства	Есть	-				Г	Приобрести портативную индукционную систему для усиления звука для слабослышащих людей с аппаратом п. 8.1.9 СП 59.13330.2020.	Индивидуальные решения с ТСР
6.3	Тактильные средства	Есть	-				С	Установить у блока санитарно-бытового помещения со стороны ручки информационную табличку помещения, выполненной рельефно-точечным шрифтом (мнемосхема) расположенной на высоте от 1,2 до 1,6 м от уровня пола и на расстоянии 0,1 – 0,5 м от края двери п. 6.3.6 СП 59.13330.2020.  Установить перед входом в кабинет заведующего и санитарно-гигиеническую комнату, информирующую тактильную табличку для людей с нарушением зрения с использованием рельефных знаков и символов, а также	Индивидуальные решения с ТСР

						рельефно-точечного шрифта Брайля, они размещаются рядом с дверью со стороны дверной ручки на высоте от 1,2 до 1,6 м по п. 6.5.9 СП 59.13330.2020.	
	ОБЩИЕ требования к зоне	Есть	-	-	-	-	Индивидуальные решения с ТСП

## II. Заключение по зоне:

Наименование структурно-функциональной зоны	Состояние доступности <*> (к пункту 3.4 Акта обследования ОСИ)	Приложение		Рекомендации по адаптации (вид работы) <***> к пункту 4.1 Акта обследования
		N на плане	N фото	
Визуальные средства Акустические средства Тактильные средства	ДЧ-И (О,Г,У)	-	-	Индивидуальные решения с ТСП

<\*> Указывается: ДП-В - доступно полностью всем; ДП-И (К, О, С, Г, У) - доступно полностью избирательно (указать категории инвалидов); ДЧ-В - доступно частично всем; ДЧ-И (К, О, С, Г, У) - доступно частично избирательно (указать категории инвалидов); ДУ - доступно условно, ВНД - недоступно.

<\*\*\*> Указывается один из вариантов: не нуждается; ремонт (текущий, Текущий); индивидуальное решение с ТСП; технические решения невозможны - организация альтернативной формы обслуживания.

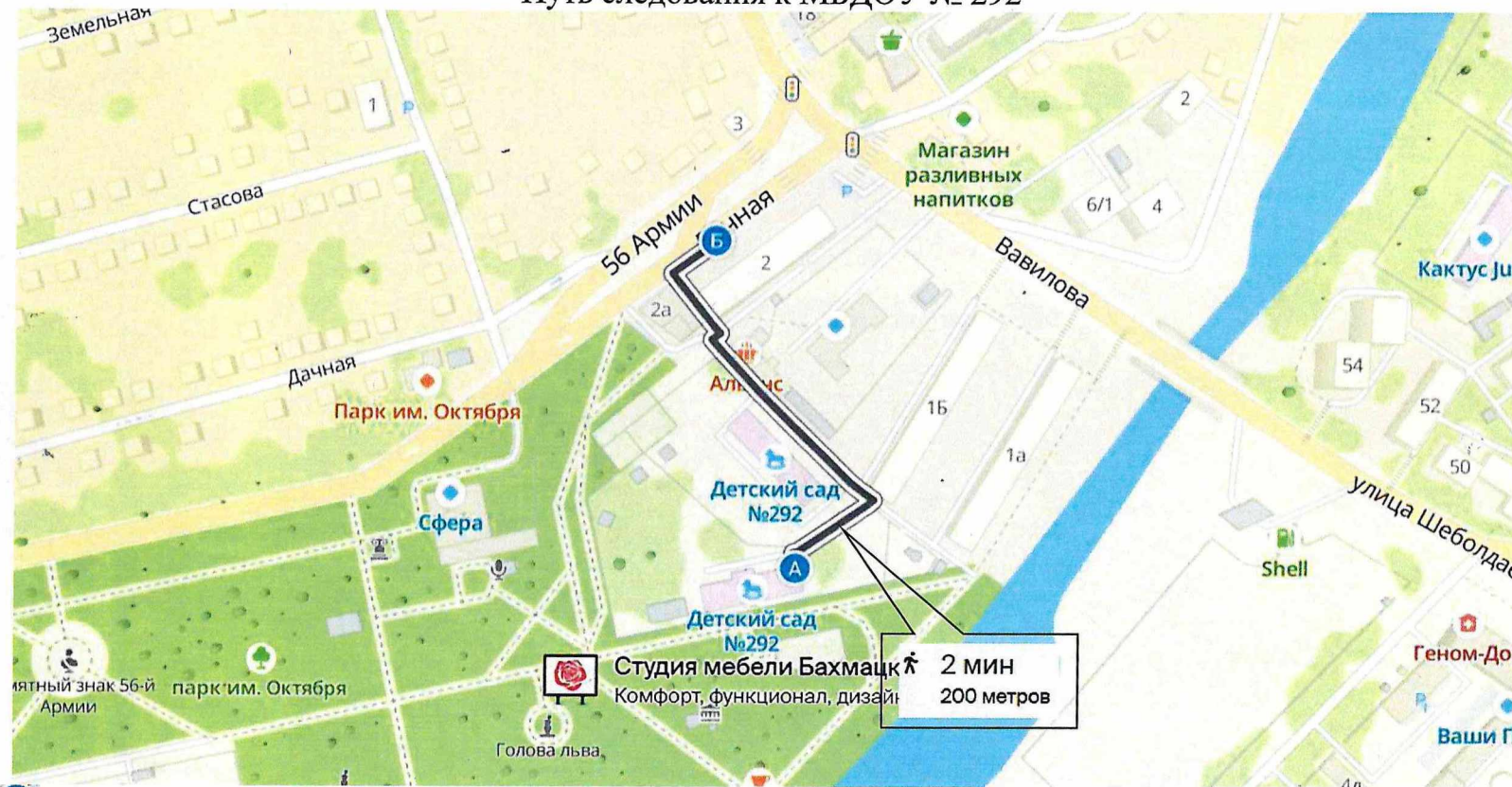
### Комментарий к заключению:



Фото-фиксация на объекте:

Муниципального бюджетного дошкольного образовательного учреждения города Ростова-на-Дону «Детский сад № 292».  
по адресу: 344064, г. Ростов-на-Дону, ул. Дачная, 2/2.

Путь следования к МБДОУ № 292



- А** - МБДОУ № 292
- Б** - Остановка общественного транспорта
- ▬** - Путь движения

Фото № 1



Фото № 2



SHOT ON REDMI 9  
AI QUAD CAMERA

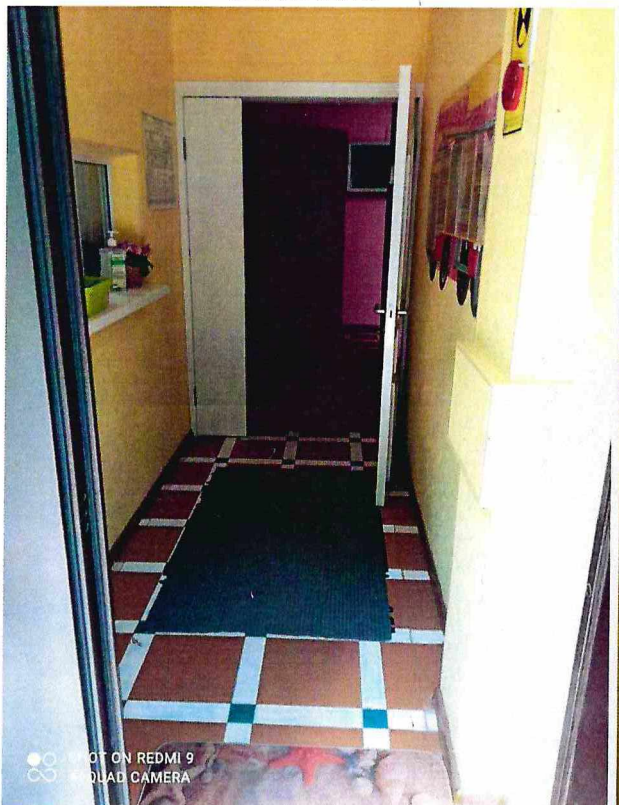
Фото № 3



Фото № 4



Фото № 5



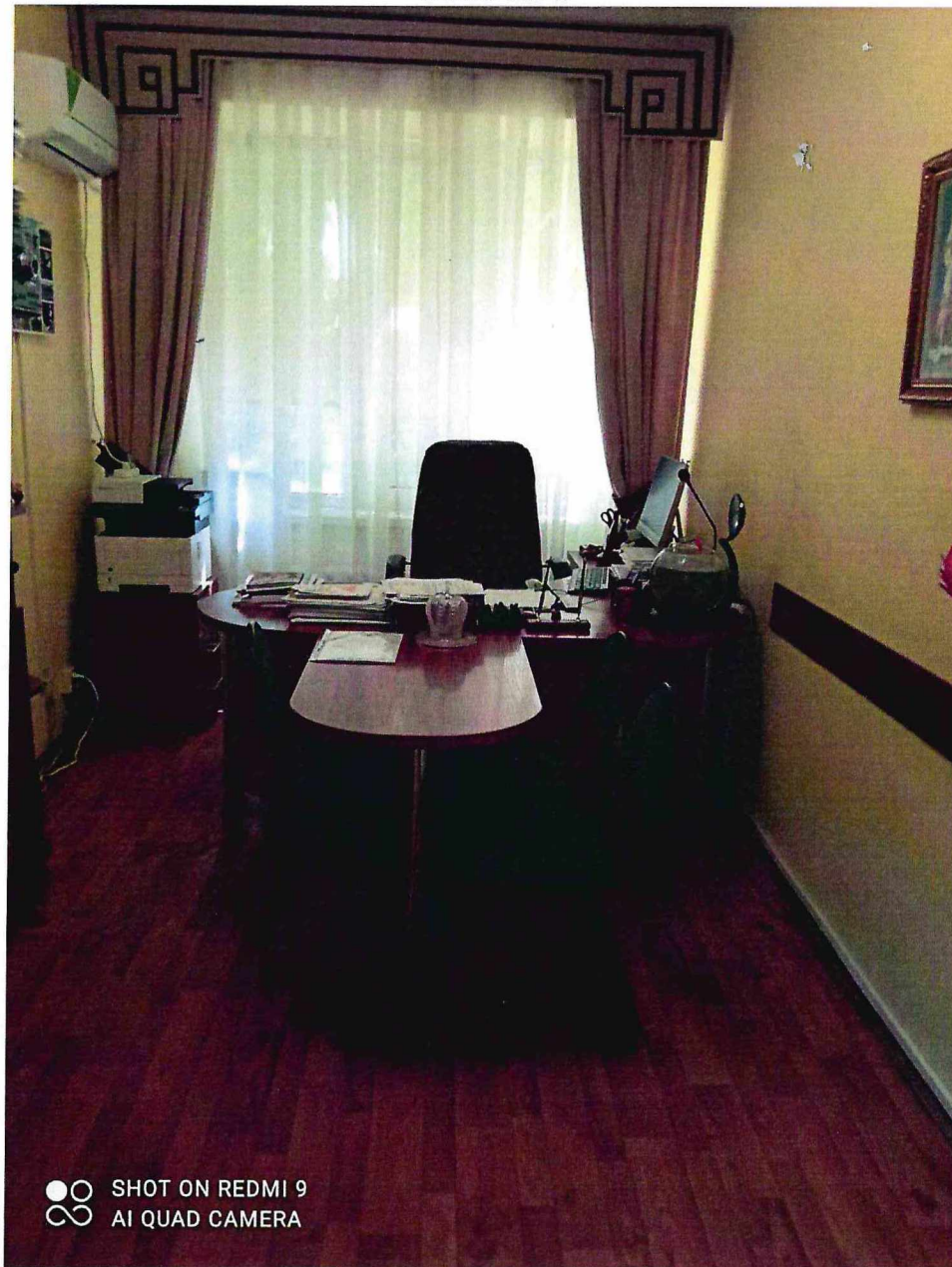
Φοτο Νο 6



Φοτο Νο 7



Фото № 8

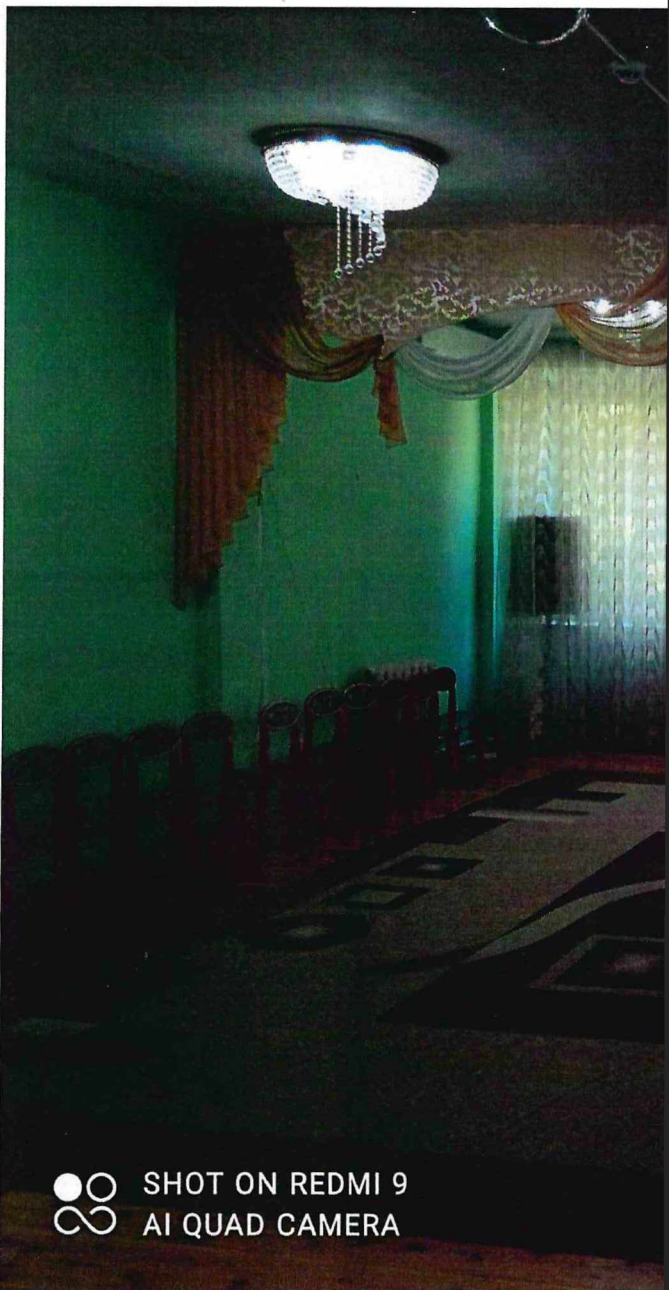




SHOT ON REDMI 9  
AI QUAD CAMERA

Фото № 9





SHOT ON REDMI 9  
AI QUAD CAMERA

Фото № 10



Фото № 11



SHOT ON REDMI 9  
AI QUAD CAMERA

Фото № 12



**ДОКУМЕНТ ПОДПИСАН  
ЭЛЕКТРОННОЙ ПОДПИСЬЮ**

**СВЕДЕНИЯ О СЕРТИФИКАТЕ ЭП**

Сертификат 283794527629869324954276015987693411863249112296

Владелец Сазонова Наталья Викторовна

Действителен с 11.03.2026 по 11.03.2027