

Паспорт доступности

**Муниципального бюджетного дошкольного образовательного
учреждения города Ростова-на-Дону «Детский сад № 292»**

по адресу: 344064, г. Ростов-на-Дону, ул. Дачная, 2/1.

2025 год

Утверждаю
Заведующий МБДОУ № 292
Н. В. Сазонова
2025г.



ПАСПОРТ ДОСТУПНОСТИ
объекта социальной инфраструктуры
№ 3

1. Общие сведения об объекте

1.1. Наименование (вид) объекта:

муниципальное бюджетное дошкольное образовательное учреждение города Ростова-на-Дону «Детский сад № 292».

1.2. Адрес объекта: 344064, г. Ростов-на-Дону, ул. Дачная, 2/1.

1.3. Сведения о размещении объекта:

Литер А: 644,4 м²

1.4. Год постройки здания 1977 год.

последнего капитального ремонта – _____.

1.5. Дата предстоящих плановых ремонтных работ: 2025 – 2030 годы.

2. Сведения об организации, расположенной на объекте

2.1. Название организации (учреждения), (полное юридическое наименование – согласно Уставу, краткое наименование):

муниципальное бюджетное дошкольное образовательное учреждение города Ростова-на-Дону «Детский сад № 292», (МБДОУ № 292).

2.2. Юридический адрес организации (учреждения): 344064, г. Ростов-на-Дону, ул. Дачная, 2/1.

2.3. Основание для пользования объектом (оперативное управление, хозяйственное ведение, аренда): оперативное управление.

2.4. Форма собственности (государственная, негосударственная):
государственная.

2.5. Территориальная принадлежность (федеральная, региональная, муниципальная): муниципальная.

2.6. Вышестоящая организация (наименование): Управление образования города Ростова-на-Дону.

2.7. Адрес вышестоящей организации, другие координаты: 344002 г. Ростов-на-Дону, ул. Обороны, 76, тел. (8863) 240-14-77 факс 8(863) 240-14-77.

3. Характеристика деятельности организации на объекте (по обслуживанию населения)

3.1 Сфера деятельности (*здравоохранение, образование, социальная защита, физическая культура и спорт, культура, связь и информация, транспорт, жилой фонд, потребительский рынок и сфера услуг, другое*) образование.

3.2 Виды оказываемых услуг - предоставление общедоступного бесплатного дошкольного образования; предоставление дополнительного образования в МБДОУ; присмотр и уход за детьми.

3.3 Форма оказания услуг (на объекте, с длительным пребыванием, в т.ч. проживанием, на дому, дистанционно): на объекте.

3.4 Категории обслуживаемого населения по возрасту (дети, взрослые трудоспособного возраста, пожилые; все возрастные категории): дети.

3.5 Категории обслуживаемых инвалидов (*инвалиды, передвигающиеся на кресле-коляске, инвалиды с нарушениями опорно-двигательного аппарата; нарушениями зрения, нарушениями слуха, нарушениями умственного развития*): нет.

3.6 Плановая мощность, посещаемость (количество обслуживаемых в день), вместимость, пропускная способность: 239 чел.

3.7 Участие в исполнении индивидуальной программы реабилитации инвалида, ребенка-инвалида (да, нет): да.

4. Состояние доступности объекта

4.1 Путь следования к объекту пассажирским транспортом:

(описать маршрут движения с использованием пассажирского транспорта)

Городской автотранспорт:

Автобус: 1, 17а, 43, 49, 94, 96, 99, 119, 145, 453, 454.

Троллейбус: 17.

Маршрутка: 113.

наличие адаптированного пассажирского транспорта к объекту – есть.

4.1.2 Путь к объекту от ближайшей остановки пассажирского транспорта:

Путь следования от остановочного комплекса к МБДОУ № 292 указан в Приложении 3.

4.1.3 Расстояние до объекта от остановки транспорта: 100 м.

4.1.4 Время движения (пешком): 1 минута.

4.1.5 Наличие выделенного от проезжей части пешеходного пути (*да, нет*): да.

4.1.6 Перекрестки: *нерегулируемые; регулируемые, со звуковой сигнализацией, таймером; нет*: нет.

4.1.7 Информация на пути следования к объекту: *акустическая, тактильная, визуальная; нет*: не предусмотрено.

4.1.8 Перепады высоты на пути: *есть* (бордюры не адаптированы пешеходными уклонами, поребрик)

Их обустройство для инвалидов на коляске: нет.

4.2. Организация доступности объекта для инвалидов – форма обслуживания*

№ п/п	Категории инвалидов	Вариант организации доступности объекта (формы обслуживания) *
1	Все категории инвалидов и МГН <i>В том числе инвалиды:</i>	
2	передвигающиеся на креслах-колясках	ВНД
3	с нарушениями опорно-двигательного аппарата	ДУ
4	с нарушениями зрения	ДУ
5	с нарушениями слуха	ДУ
6	с нарушениями умственного развития	ДУ

* - указывается один из вариантов: «А» - доступность всех зон и помещений, «Б» - выделены для обслуживания инвалидов специальные участки и помещения, «ДУ» - обеспечена условная доступность: помощь сотрудника организации на объекте, либо услуги предоставляются на дому или дистанционно, либо помощь сопровождающего, «ВНД» - временно не доступно: доступность не организована.

4.3 Состояние доступности основных структурно-функциональных зон

№ п/п	Основные структурно-функциональные зоны	Состояние доступности, в том числе для основных категорий инвалидов**
1	Территория, прилегающая к зданию (участок)	ДЧ-И (О,Г,У)
2	Вход (входы) в здание	ДЧ-И (О,Г,У)
3	Путь (пути) движения внутри здания (в т. ч. пути эвакуации)	ДЧ-И (О,Г,У)
4	Зона целевого назначения здания (целевого посещения объекта)	ДЧ-И (О,Г,У)
5	Санитарно-гигиенические помещения	ДЧ-И (Г,У)
6	Система информации и связи (на всех зонах)	ДЧ-И (О,Г,У)
7	Пути движения к объекту (от остановки городского пассажирского транспорта)	ДУ

** Указывается: ДП-В - доступно полностью всем; ДП-И (К, О, С, Г, У) – доступно полностью избирательно (указать категории инвалидов); ДЧ-В - доступно частично всем; ДЧ-И (К, О, С, Г, У) – доступно частично избирательно (указать категории инвалидов); ДУ - доступно условно, ВНД – временно недоступно.

5. ИТОГОВОЕ ЗАКЛЮЧЕНИЕ о состоянии доступности ОСИ:

Физическая доступность на объекте:

- с нарушением умственного развития, с нарушением слуха, с нарушением опорно-двигательного аппарата – обеспечена условная доступность.
- инвалиды с нарушением зрения – временно не доступно.
- инвалиды, передвигающиеся на кресле-коляске – не доступно.

Таким образом, МБДОУ № 292 является условно доступным объектом, на котором не выполнены минимальные требования действующих нормативов по основным функциональным зонам для приема граждан, имеющих инвалидность и других МГН, которые обеспечивают достижение мест целевого посещения объекта.

Выбранным вариантом является организация специально выделенного пути и мест обслуживания, специальных участков для обслуживания МГН. Такой подход обеспечения доступности оценен как частично доступный всем категориям МГН.

Согласно «Методике паспортизации и классификации объектов и услуг с целью их объективной оценки для разработки мер, обеспечивающих их доступность». В параграфе 4.1. Основные структурно-функциональные элементы зданий и сооружений; их значение в оценке доступности объектов социальной инфраструктуры указано:

«В зависимости от расчетного числа инвалидов, от финансовых возможностей заказчика и функциональной структуры здания, сооружения рекомендуется предусматривать один из двух вариантов организации доступности (не учитывая обслуживания на дому): вариант «А» или вариант «Б». И в первом, и во втором варианте обустройство может быть универсальным (для всех категорий инвалидов) либо специальным – избирательным (для отдельных категорий инвалидов с учетом вида нарушений здоровья и мобильности).

В адаптации МБДОУ № 292 будет применен вариант «Б» - предусматривает специальный вход, специально обустроенные параллельные пути движения и место обслуживания для людей с нарушениями здоровья.

Так по варианту «Б», как минимум, должны быть обустроены вход в здание и специально выделенная зона оказания услуг (как правило, максимально приближенная ко входу); при этом также должна быть обеспечена информация о доступном входе и выделенной зоне оказания услуг.

Приспособить здание для инвалидов, передвигающихся на кресле-коляске, не представляется возможным в виду конструктивных особенностей здания (невозможны в виду затрагивания несущих стен и требующих реконструкции здания).

6. Предлагаемые управленческие решения по срокам и объемам работ, необходимым для приведения объекта и порядка предоставления на нем услуг в соответствие с требованиями законодательства Российской Федерации об обеспечении условий их доступности для инвалидов:

№ п/п	Предлагаемые управленческие решения по объемам работ, необходимым для приведения объекта в соответствие с требованиями законодательства Российской Федерации об обеспечении условий их доступности для инвалидов <*>	Сроки исполнения
1	Установить табличку с названием организации, режимом работы, адресом, дублируемую шрифтом Брайля п.6. ст.15 ФЗ №181 и п. 5.1.1 СП 59.13330.2020.	2025-2030 годы
2	Установить пиктограммы символами, указывающими на доступность объекта по п. 4.3.7. и п. 4.3.8 ГОСТ Р 52131-2019.	2025-2030 годы
3	На проступях верхней и нижней ступеней каждого марша эвакуационных лестниц (внутри здания) нанести контрастные полосы в соответствии с требованиями п. 6.2.29 и 6.2.8 СП 59.13330.2020.	2025-2030 годы
4	Установить перед входом в кабинеты в которых оказывают услуги, информирующую тактильную табличку для людей с нарушением зрения с использованием рельефных знаков и символов, а также рельефно-точечного шрифта Брайля, они размещаются рядом с дверью со стороны дверной ручки на высоте от 1,2 до 1,6 м по п. 6.5.9 СП 59.13330.2020.	2025-2030 годы
5	Установить стационарные опорные поручни на раковине и унитазе. Крючок для одежды, костылей и других принадлежностей п. 6.3.3 СП 59.13330.2020. Установить у дверей санитарно-бытового помещения для посетителей, со стороны ручки информационную табличку помещения, выполненной рельефно-точечным шрифтом (мнемосхема) расположенной на высоте от 1,2 до 1,6 м от уровня пола и на расстоянии 0,1 – 0,5 м от края двери п. 6.3.6 СП 59.13330.2020. На раковине для инвалидов в общих умывальных и универсальных кабинках уборных установить водопроводный кран с рычажной рукояткой и термостатом, а при возможности – с автоматическими и сенсорными кранами бесконтактного типа п. 6.3.9 СП 59.13330.2020.	2025-2030 годы

6	Приобрести портативную индукционную систему для усиления звука п. 8.1.9 СП 59.13330.2020.	2025-2030 годы
7	Обеспечить сопровождение и получение информации для посетителей (родители/сопровождающие детей представители) с ограниченными возможностями здоровья.	2025-2030 годы

6.1. Период проведения работ – 2025-2030 годы в рамках исполнения Государственной программы «Доступная среда» 2011-2025 годы, Постановления правительства Ростовской области от 15 октября 2018 года № 639 «Об утверждении государственной программы Ростовской области “Доступная среда”» и Приказа Минобрнауки РФ от 09 ноября 2015 года № 1309 «Об утверждении порядка обеспечения условий доступности для инвалидов объектов и предоставляемых услуг в сфере образования, а также оказания им при этом необходимой помощи»

(указывается наименование документа: программы, плана)

6.2 Ожидаемый результат (по состоянию доступности) после выполнения работ по адаптации – ДЧ-И (С,О,Г,У)

Оценка результата исполнения программы, плана (по состоянию доступности) _____

6.3. Для принятия решения требуется, не требуется — не требуется.

Имеется заключение уполномоченной организации о состоянии доступности объекта (*наименование документа и выдавшей его организации, дата*), - **заключение уполномоченной организации о доступности объекта нет.**

6.4. Информация размещена (обновлена) на карте доступности муниципального образования

_____ *(наименование сайта, портала)*

7. Особые отметки.

Паспорт сформирован на основании:

1. Анкеты (информации об объекте) № 1 от «28» 03 2025 г.

2. Акта обследования объекта: № 1 от «28» 03 2025 г.

3. Решение Комиссии (рабочей группы) по созданию условий доступности на объекте МБДОУ № 292 от «28» 03 2025 г.



АНКЕТА
(информация об объекте социальной инфраструктуры)

№ 1

1. Общие сведения об объекте

1.1. Наименование (вид) объекта:

муниципальное бюджетное дошкольное образовательное учреждение города Ростова-на-Дону «Детский сад № 292».

1.2. Адрес объекта: 344064, г. Ростов-на-Дону, ул. Дачная, 2/1.

1.3. Сведения о размещении объекта:

Литер А: 644,4 м²

1.4. Год постройки здания 1977 год.

последнего капитального ремонта – _____.

1.5. Дата предстоящих плановых ремонтных работ: 2025 – 2030 годы.

2. Сведения об организации, расположенной на объекте

2.1. Название организации (учреждения), (полное юридическое наименование – согласно Уставу, краткое наименование):

муниципальное бюджетное дошкольное образовательное учреждение города Ростова-на-Дону «Детский сад № 292», (МБДОУ № 292).

2.2. Юридический адрес организации (учреждения): 344064, г. Ростов-на-Дону, ул. Дачная, 2/1.

2.3. Основание для пользования объектом (оперативное управление, хозяйственное ведение, аренда): оперативное управление.

2.4. Форма собственности (государственная, негосударственная):
государственная.

2.5. Территориальная принадлежность (федеральная, региональная, муниципальная): муниципальная.

2.6. Вышестоящая организация (наименование): Управление образования города Ростова-на-Дону.

2.7. Адрес вышестоящей организации, другие координаты: 344002 г. Ростов-на-Дону, ул. Обороны, 76, тел. (8863) 240-14-77 факс 8(863) 240-14-77.

3. Характеристика деятельности организации на объекте (по обслуживанию населения)

3.1 Сфера деятельности (здравоохранение, образование, социальная защита, физическая культура и спорт, культура, связь и информация, транспорт, жилой фонд, потребительский рынок и сфера услуг, другое) образование.

3.2 Виды оказываемых услуг - предоставление общедоступного бесплатного дошкольного образования; предоставление дополнительного образования в МБДОУ; присмотр и уход за детьми.

3.3 Форма оказания услуг (на объекте, с длительным пребыванием, в т.ч. проживанием, на дому, дистанционно): на объекте.

3.4 Категории обслуживаемого населения по возрасту (дети, взрослые трудоспособного возраста, пожилые; все возрастные категории): дети.

3.5 Категории обслуживаемых инвалидов (инвалиды, передвигающиеся на кресле-коляске, инвалиды с нарушениями опорно-двигательного аппарата; нарушениями зрения, нарушениями слуха, нарушениями умственного развития): нет.

3.6 Плановая мощность, посещаемость (количество обслуживаемых в день), вместимость, пропускная способность: 239 чел.

3.7 Участие в исполнении индивидуальной программы реабилитации инвалида, ребенка-инвалида (да, нет): да.

4. Состояние доступности объекта

4.1 Путь следования к объекту пассажирским транспортом:
(описать маршрут движения с использованием пассажирского транспорта)

Городской автотранспорт:

Автобус: 1, 17а, 43, 49, 94, 96, 99, 119, 145, 453, 454.

Троллейбус: 17.

Маршрутка: 113.

наличие адаптированного пассажирского транспорта к объекту – есть.

4.1.2 Путь к объекту от ближайшей остановки пассажирского транспорта: Путь следования от остановочного комплекса к МБДОУ № 292 указан в Приложении 3.

4.1.3 Расстояние до объекта от остановки транспорта: 100 м.

4.1.4 Время движения (пешком): 1 минута.

4.1.5 Наличие выделенного от проезжей части пешеходного пути (да, нет): да.

4.1.6 Перекрестки: *нерегулируемые; регулируемые, со звуковой сигнализацией, таймером; нет*: нет.

4.1.7 Информация на пути следования к объекту: *акустическая, тактильная, визуальная; нет*: не предусмотрено.

4.1.8 Перепады высоты на пути: *есть* (бордюры не адаптированы пешеходными уклонами, поребрик)

Их обустройство для инвалидов на коляске: нет.

4.2 Вариант организации доступности объекта (формы обслуживания) *

№ п/п	Категория инвалидов (вид нарушения)	Вариант организации доступности объекта
1	Все категории инвалидов и МГН	
	<i>в том числе инвалиды:</i>	
2	передвигающиеся на креслах-колясках	ВНД
3	с нарушениями опорно-двигательного аппарата	ДУ
4	с нарушениями зрения	ДУ
5	с нарушениями слуха	ДУ
6	с нарушениями умственного развития	ДУ

* - указывается один из вариантов: «А» - доступность всех зон и помещений, «Б» - выделены для обслуживания инвалидов специальные участки и помещения, «ДУ» - обеспечена условная доступность: помощь сотрудника организации на объекте, либо услуги предоставляются на дому или дистанционно, либо помощь сопровождающего, «ВНД» - временно не доступно: доступность не организована.

5. Управленческое решение

(предложения по адаптации основных структурных элементов объекта)

№ п/п	Основные структурно-функциональные зоны объекта	Рекомендации по адаптации объекта (вид работы) *
1	Территория, прилегающая к зданию (участок)	Индивидуальные решения с ТСП
2	Вход (входы) в здание	Не требуется
3	Путь (пути) движения внутри здания (в т. ч. пути эвакуации)	Индивидуальные решения с ТСП
4	Зона целевого назначения (целевого посещения объекта)	Индивидуальные решения с ТСП
5	Санитарно-гигиенические помещения	Индивидуальные решения с ТСП
6	Система информации на объекте (на всех зонах)	Индивидуальные решения с ТСП
7	Пути движения к объекту (от остановки городского пассажирского транспорта)	-
8	Все зоны и участки	Индивидуальные решения с ТСП

*- указывается один из вариантов (видов работ): не нуждается; ремонт (текущий, Текущий); индивидуальное решение с ТСП; технические решения невозможны – организация альтернативной формы обслуживания



АКТ ОБСЛЕДОВАНИЯ объекта социальной инфраструктуры

№ 1

1. Общие сведения об объекте

1.1. Наименование (вид) объекта:

муниципальное бюджетное дошкольное образовательное учреждение города Ростова-на-Дону «Детский сад № 292».

1.2. Адрес объекта: 344064, г. Ростов-на-Дону, ул. Дачная, 2/1.

1.3. Сведения о размещении объекта:

Литер А: 644,4 м²

1.4. Год постройки здания 1977 год.

последнего капитального ремонта – _____.

1.5. Дата предстоящих плановых ремонтных работ: 2025 – 2030 годы.

2. Сведения об организации, расположенной на объекте

2.1. Название организации (учреждения), (полное юридическое наименование – согласно Уставу, краткое наименование):

муниципальное бюджетное дошкольное образовательное учреждение города Ростова-на-Дону «Детский сад № 292», (МБДОУ № 292).

2.2. Юридический адрес организации (учреждения): 344064, г. Ростов-на-Дону, ул. Дачная, 2/1.

2.3. Основание для пользования объектом (оперативное управление, хозяйственное ведение, аренда): оперативное управление.

2.4. Форма собственности (государственная, негосударственная): государственная.

2.5. Территориальная принадлежность (федеральная, региональная, муниципальная): муниципальная.

2.6. Вышестоящая организация (наименование): Управление образования города Ростова-на-Дону.

2.7. Адрес вышестоящей организации, другие координаты: 344002 г. Ростов-на-Дону, ул. Обороны, 76, тел. (8863) 240-14-77 факс 8(863) 240-14-77.

3. Характеристика деятельности организации на объекте (по обслуживанию населения)

3.1 Сфера деятельности (здравоохранение, образование, социальная защита, физическая культура и спорт, культура, связь и информация, транспорт, жилой фонд, потребительский рынок и сфера услуг, другое) образование.

3.2 Виды оказываемых услуг - предоставление общедоступного бесплатного дошкольного образования; предоставление дополнительного образования в МБДОУ; присмотр и уход за детьми.

3.3 Форма оказания услуг (на объекте, с длительным пребыванием, в т.ч. проживанием, на дому, дистанционно): на объекте.

3.4 Категории обслуживаемого населения по возрасту (дети, взрослые трудоспособного возраста, пожилые; все возрастные категории): дети.

3.5 Категории обслуживаемых инвалидов (инвалиды, передвигающиеся на кресле-коляске, инвалиды с нарушениями опорно-двигательного аппарата; нарушениями зрения, нарушениями слуха, нарушениями умственного развития): нет.

3.6 Плановая мощность, посещаемость (количество обслуживаемых в день), вместимость, пропускная способность: 239 чел.

3.7 Участие в исполнении индивидуальной программы реабилитации инвалида, ребенка-инвалида (да, нет): да.

4. Состояние доступности объекта

4.1 Путь следования к объекту пассажирским транспортом:

(описать маршрут движения с использованием пассажирского транспорта)

Городской автотранспорт:

Автобус: 1, 17а, 43, 49, 94, 96, 99, 119, 145, 453, 454.

Троллейбус: 17.

Маршрутка: 113.

наличие адаптированного пассажирского транспорта к объекту – есть.

4.1.2 Путь к объекту от ближайшей остановки пассажирского транспорта: Путь следования от остановочного комплекса к МБДОУ № 292 указан в Приложении 3.

4.1.3 Расстояние до объекта от остановки транспорта: 100 м.

4.1.4 Время движения (пешком): 1 минута.

4.1.5 Наличие выделенного от проезжей части пешеходного пути (да, нет): да.

4.1.6 Перекрестки: *нерегулируемые; регулируемые, со звуковой сигнализацией, таймером; нет*: нет.

4.1.7 Информация на пути следования к объекту: *акустическая, тактильная, визуальная; нет*: не предусмотрено.

4.1.8 Перепады высоты на пути: *есть* (бордюры не адаптированы пешеходными уклонами, поребрик)

Их обустройство для инвалидов на коляске: нет.

5. Организация доступности объекта для инвалидов - форма обслуживания.

№ п/п	Категория инвалидов (вид нарушения)	Вариант организации доступности объекта (формы обслуживания) <*>
1	Все категории инвалидов и МГН в том числе инвалиды:	
2	передвигающиеся на креслах-колясках	ВНД
3	с нарушениями опорно-двигательного аппарата	ДУ
4	с нарушениями зрения	ДУ
5	с нарушениями слуха	ДУ
6	с нарушениями умственного развития	ДУ

* - указывается один из вариантов: «А» - доступность всех зон и помещений, «Б» - выделены для обслуживания инвалидов специальные участки и помещения, «ДУ» - обеспечена условная доступность: помощь сотрудника организации на объекте, либо услуги предоставляются на дому или дистанционно, либо помощь сопровождающего, «ВНД» - временно не доступно: доступность не организована.

5.1. Состояние доступности основных структурно-функциональных зон

№ п/п	Основные структурно-функциональные зоны	Состояние доступности, в том числе для основных категорий инвалидов <*>	Приложение	
			№ на плане	№ фото
1	Территория, прилегающая к зданию (участок)	ДЧ-И (О,Г,У)	-	1,2
2	Вход (входы) в здание	ДЧ-И (О,Г,У)	-	3
3	Путь (пути) движения внутри здания (в т. ч. пути эвакуации)	ДЧ-И (О,Г,У)	-	4,5,6,7,8
4	Зона целевого назначения здания (целевого посещения объекта)	ДЧ-И (О,Г,У)	-	9,10
5	Санитарно-гигиенические помещения	ДЧ-И (Г,У)	-	11,12,13
6	Система информации и связи (на всех зонах)	ДЧ-И (О,Г,У)	-	-
7	Пути движения к объекту (от остановки городского пассажирского транспорта)	ДУ	-	-

<*> Указывается: ДП-В - доступно полностью всем; ДП-И (К, О, С, Г, У) - доступно полностью избирательно (указать категории инвалидов); ДЧ-В - доступно частично всем; ДЧ-И (К, О, С, Г, У) - доступно частично избирательно (указать категории инвалидов); ДУ - доступно условно, ВНД - недоступно.

6. ИТОГОВОЕ ЗАКЛЮЧЕНИЕ о состоянии доступности объекта:

Физическая доступность на объекте:

- с нарушением умственного развития, с нарушением слуха, с нарушением опорно-двигательного аппарата – обеспечена условная доступность.

- инвалиды с нарушением зрения – временно не доступно.

- инвалиды, передвигающиеся на кресле-коляске – не доступно.

Таким образом, МБДОУ № 292 является условно доступным объектом, на котором выполнены минимальные требования действующих нормативов по основным функциональным зонам для приема граждан, имеющих инвалидность и других МГН, которые обеспечивают достижение мест целевого посещения объекта.

Выбранным вариантом является организация специально выделенного пути и мест обслуживания, специальных участков для обслуживания МГН. Такой подход обеспечения доступности оценен как частично доступный всем категориям МГН.

Согласно «Методике паспортизации и классификации объектов и услуг с целью их объективной оценки для разработки мер, обеспечивающих их доступность». В параграфе 4.1. Основные структурно-функциональные элементы зданий и сооружений; их значение в оценке доступности объектов социальной инфраструктуры указано:

«В зависимости от расчетного числа инвалидов, от финансовых возможностей заказчика и функциональной структуры здания, сооружения рекомендуется предусматривать один из двух вариантов организации доступности (не учитывая обслуживания на дому): вариант «А» или вариант «Б». И в первом, и во втором варианте обустройство может быть универсальным (для всех категорий инвалидов) либо специальным – избирательным (для отдельных категорий инвалидов с учетом вида нарушений здоровья и мобильности).

В адаптации МБДОУ № 292 будет применен вариант «Б» - предусматривает специальный вход, специально обустроенные параллельные пути движения и место обслуживания для людей с нарушениями здоровья.

Так по варианту «Б», как минимум, должны быть обустроены вход в здание и специально выделенная зона оказания услуг (как правило, максимально приближенная ко входу); при этом также должна быть обеспечена информация о доступном входе и выделенной зоне оказания услуг.

Приспособить здание для инвалидов, передвигающихся на кресле-коляске, не представляется возможным в виду конструктивных особенностей здания (невозможны в виду затрагивания несущих стен и требующих реконструкции здания).

7. Управленческое решение (проект)

7.1. Рекомендации по адаптации основных структурных элементов объекта:

№ п/п	Основные структурно-функциональные зоны объекта	Рекомендации по адаптации объекта (вид работы) *
1	Территория, прилегающая к зданию (участок)	Индивидуальные решения с ТСП
2	Вход (входы) в здание	Не требуется
3	Путь (пути) движения внутри здания (в т. ч. пути эвакуации)	Индивидуальные решения с ТСП
4	Зона целевого назначения (целевого посещения объекта)	Индивидуальные решения с ТСП
5	Санитарно-гигиенические помещения	Индивидуальные решения с ТСП
6	Система информации на объекте (на всех зонах)	Индивидуальные решения с ТСП
7	Пути движения к объекту (от остановки городского пассажирского транспорта)	-
8	Все зоны и участки	Индивидуальные решения с ТСП

<*> Указывается один из вариантов (видов работ): не нуждается; ремонт (текущий, Текущий); индивидуальное решение с ТСП; технические решения невозможны - организация альтернативной формы обслуживания.

7.2. Период проведения работ – 2025-2030 годы в рамках исполнения Государственной программы «Доступная среда» 2011-2025 годы, Постановления правительства Ростовской области от 15 октября 2018 года № 639 «Об утверждении государственной программы Ростовской области “Доступная среда”» и Приказа Минобрнауки РФ от 09 ноября 2015 года № 1309 «Об утверждении порядка обеспечения условий доступности для инвалидов объектов и предоставляемых услуг в сфере образования, а также оказания им при этом необходимой помощи»

(указывается наименование документа: программы, плана)

7.3. Ожидаемый результат (по состоянию доступности) после выполнения работ по адаптации – ДЧ-И (С,О,Г,У)

Оценка результата исполнения программы, плана (по состоянию доступности) _____

7.4. Для принятия решения требуется, не требуется (нужное подчеркнуть):

Результаты обследования:

1. Территории, прилегающей к зданию (участка)

муниципального бюджетного дошкольного образовательного учреждения города Ростова-на-Дону «Детский сад № 292».

по адресу: 344064, г. Ростов-на-Дону, ул. Дачная, 2/1.

N п/п	Наименование функционально-планировочного элемента	Наличие элемента			Выявленные нарушения и замечания		Работы по адаптации объектов	
		есть/нет	N на плане	N фото	Содержание	Значимо для инвалида (категория)	Содержание	Виды работ
1.1	Вход (входы) на территорию	Есть	-	1	Отсутствует табличка с названием организации и адресом дублированная шрифтом Брайля. Отсутствуют символы указывающие доступность категорий инвалидов.	С,О,Г,У	Установить табличку с названием организации, режимом работы, адресом, дублируемую шрифтом Брайля п.6. ст.15 ФЗ №181 и п. 5.1.1 СП 59.13330.2020. Установить пиктограммы символами, указывающими на доступность объекта по п. 4.3.7. и п. 4.3.8 ГОСТ Р 52131-2019.	Индивидуальное решение с ТСР
1.2	Путь (пути) движения на территории	Есть	-	2	-	С,О,Г,У	Обеспечить сопровождение и получение информации для посетителей (родители/сопровождающие детей представители) с ограниченными возможностями здоровья.	Организация альтернативной формы обслуживания
1.3	Лестница (наружная)	Нет	-	-	-	-	-	-
1.4	Пандус (наружный)	Нет	-	-	-	-	-	-
1.5	Автостоянка и	Нет	-	-	-	-	-	-

парковка								
ОБЩИЕ требования к зоне	Есть	-	-	-	-	-	-	Индивидуальное решение с ТСР, Организация альтернативной формы обслуживания

II. Заключение по зоне:

Наименование структурно-функциональной зоны	Состояние доступности <*> (к пункту 3.4 Акта обследования ОСИ)	Приложение		Рекомендации по адаптации (вид работы) <***> к пункту 4.1 Акта обследования объекта
		N на плане	N фото	
Территория, прилегающая к зданию (участок): Вход на территорию и пути движения	ДЧ-И (С,О,Г,У)	-	1,2	Индивидуальные решения с ТСР, Организация альтернативной формы обслуживания

<*> Указывается: ДП-В – доступно полностью всем; ДП-И (К, О, С, Г, У) – доступно полностью избирательно (указать категории инвалидов); ДЧ-В – доступно частично всем; ДЧ-И (К, О, С, Г, У) – доступно частично избирательно (указать категории инвалидов); ДУ – доступно условно, ВНД – недоступно.

<***> Указывается один из вариантов: не нуждается; ремонт (текущий, Текущий); индивидуальное решение с ТСР; технические решения невозможны – организация альтернативной формы обслуживания.

Комментарий к заключению:

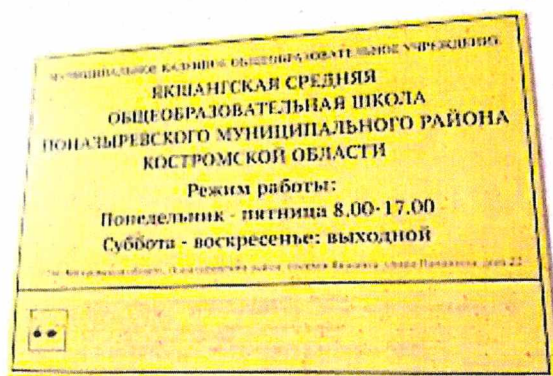
Покрытие пешеходных дорожек и тротуаров на пути следования МГН выполнены из твердых материалов, ровные, не создают вибрацию при движении по ним. Их поверхность обеспечивает продольный коэффициент сцепления 0,6-0,75 кН/кН, в условиях сырой погоды и отрицательных температур - не менее 0,4 кН/кН. п. 5.1.11 СП 59.13330.2020.

Согласно п. 6.1.1 СП 59.13330.2020 достаточно адаптировать один вход, доступный для МГН.

Установлена кнопка вызова персонала перед входом на территорию учреждения, доступном для инвалида на кресле-коляске месте, высотой 0,85-1,1м. (в соответствии с: аб. 5 ст. 2 Конвенции ООН о правах инвалидов: «разумное приспособление» означает внесение, когда это нужно в конкретном случае, необходимых и подходящих модификаций и коррективов, не становящихся несоразмерным или неоправданным бременем, в целях обеспечения реализации или осуществления инвалидами наравне с другими всех прав человека и основных свобод, п.13 Приказа Министерства образования и науки Российской Федерации от 9 ноября 2015 года № 1309: По результатам

обследования объекта и предоставляемых на нем услуг Комиссий для включения в Паспорт доступности разрабатывается (с учётом положений об обеспечении «разумного приспособления» Конвенции о правах инвалидов от 13 декабря 2006 года...) предложения по принятию управленческих решений. п.6. ст.15 ФЗ №181 и п. 5.1.1 СП 59.13330.2020.

Аб. 11 Письма Министерства образования и науки Российской Федерации от 12 февраля 2016 г. № ВК-270/07 об обеспечении условий доступности для инвалидов объектов и услуг в сфере образования: «- сопровождение инвалидов, имеющих стойкие нарушения функций зрения, и возможность самостоятельного передвижения по территории объекта (должны быть специальные направляющие, перила, знаки указатели для самостоятельного передвижения незрячих **или специальные сопровождающие, помогающие инвалиду с нарушениями зрения ориентироваться в пространстве**) в рамках этих положений было принято решение установить кнопку-вызова персонала, на которого будет создан приказ об ответственности за работу с МГН и проведен инструктаж, вместо установки мнемосхемы на входе с направляющими тактильными указателями.



Результаты обследования:

2. Входа (входов) в здание

**Муниципального бюджетного дошкольного образовательного учреждения города Ростова-на-Дону «Детский сад № 292».
по адресу: 344064, г. Ростов-на-Дону, ул. Дачная, 2/1.**

N п/п	Наименование функционально-планировочного элемента	Наличие элемента			Выявленные нарушения и замечания		Работы по адаптации объектов	
		есть/нет	N на плане	N фото	Содержание	Значимо для инвалида (категория)	Содержание	Виды работ
2.1	Вход в здание	Есть	-	4	-	-	-	Не требуется
2.2	Лестница (наружная)	Есть	-	4	-	-	-	Не требуется
2.3	Пандус (наружный)	Нет	-	-	-	-	-	-
2.4	Входная площадка (перед дверью)	Есть	-	4	-	-	-	Не требуется
2.5	Дверь (входная)	Есть	-	4	-	-	-	Не требуется
2.6	Тамбур	Нет	-	-	-	-	-	-
	ОБЩИЕ требования к зоне	Нет	-	-	-	-	-	-

II. Заключение по зоне:

Наименование структурно-функциональной зоны	Состояние доступности <*> (к <u>пункту 3.4</u> Акта обследования)	Приложение		Рекомендации по адаптации (вид работы) <*> к <u>пункту 4.1</u> Акта обследования объекту
		N на плане	N фото	
Входы в здание	ДЧ-И (С,О,Г,У)	-	4	Не требуется

<*> Указывается: ДП-В - доступно полностью всем; ДП-И (К, О, С, Г, У) - доступно полностью избирательно (указать категории инвалидов); ДЧ-В - доступно частично всем; ДЧ-И (К, О, С, Г, У) - доступно частично избирательно (указать категории инвалидов); ДУ - доступно условно, ВНД - недоступно.

<*> Указывается один из вариантов: не нуждается; ремонт (текущий, Текущий); индивидуальное решение с ТСР; технические решения невозможны - организация альтернативной формы обслуживания.

Комментарий к заключению:

На лестничном марше установлены поручни с двух сторон по ГОСТ Р 51261-2022 «Устройства опорные стационарные для маломобильных групп населения» и п. 6.1.2 СП 59.13330.2020.

Результаты обследования:

**3. Пути (путей) движения внутри здания
(в т. ч. путей эвакуации)**

**Муниципального бюджетного дошкольного образовательного учреждения города Ростова-на-Дону «Детский сад № 292».
по адресу: 344064, г. Ростов-на-Дону, ул. Дачная, 2/1.**

N п/п	Наименование функционально-планировочного элемента	Наличие элемента			Выявленные нарушения и замечания		Работы по адаптации объектов	
		есть/нет	N на плане	N фото	Содержание	Значимо для инвалида (категория)	Содержание	Виды работ
3.1	Коридор (вестибюль, зона ожидания, галерея, балкон)	Есть	-	5,6	-	О,Г,С,У	Обеспечить сопровождение и получение информации для посетителей (родители/сопровождающие детей представители) с ограниченными возможностями здоровья.	Технические решения невозможны - организация альтернативной формы обслуживания.
3.2	Лестница (внутри здания)	Есть	-	7,8	Отсутствует выделение краевых ступеней (первой и последней) в целях пожарной безопасности.	С,О,Г,У	На проступях верхней и нижней ступеней каждого марша эвакуационных лестниц (внутри здания) нанести контрастные полосы в соответствии с требованиями п. 6.2.29 и 6.2.8 СП 59.13330.2020.	Индивидуальные решения с ТСР
3.3	Пандус (внутри здания)	Нет	-	-	-	-	-	-
3.4	Лифт пассажирский (или подъемник)	Нет	-	-	-	-	-	-
3.5	Дверь	Есть	-	6	-	-	-	Не требуется
3.6	Пути эвакуации (в т. ч. зоны безопасности)	Есть	-	4	-	О,Г,С,У	-	Не требуется

ОБЩИЕ требования к зоне	Есть	-	-	-	-	-	Индивидуальные решения с ТСР
-------------------------	------	---	---	---	---	---	------------------------------

II. Заключение по зоне:

Наименование структурно-функциональной зоны	Состояние доступности <*> (к пункту 3.4 Акта обследования ОСИ)	Приложение		Рекомендации по адаптации (вид работы) <***> к пункту 4.1 Акта обследования ОСИ
		№ на плане	№ фото	
Пути движения внутри здания (в т. ч. пути эвакуации):	ДЧ-И (С,О,Г,У)	-	4,5,6,7,8	Индивидуальные решения с ТСР

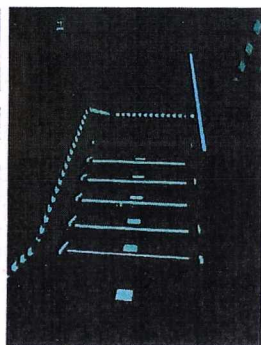
<*> Указывается: ДП-В - доступно полностью всем; ДП-И (К, О, С, Г, У) - доступно полностью избирательно (указать категории инвалидов); ДЧ-В - доступно частично всем; ДЧ-И (К, О, С, Г, У) - доступно частично избирательно (указать категории инвалидов); ДУ - доступно условно, ВНД - недоступно.

<***> Указывается один из вариантов: не нуждается; ремонт (текущий, Текущий); индивидуальное решение с ТСР; технические решения невозможны - организация альтернативной формы обслуживания.

Комментарий к заключению:

Проектные решения обеспечивают безопасность посетителей, учитывая психофизические возможности инвалидов различных категорий, их численности и места предполагаемого нахождения в здании, что соответствует п. 6.2.19 СП 59.13330.2020.

Место обслуживания и временного нахождения МГН расположено на минимальном расстоянии от эвакуационных выходов из помещений здания наружу, что соответствует п 6.2.20 СП 59.13330.2020.



Результаты обследования:

4. Зоны целевого назначения здания
(целевого посещения объекта)

Вариант I - зона обслуживания инвалидов

Муниципального бюджетного дошкольного образовательного учреждения города Ростова-на-Дону «Детский сад № 292».
по адресу: 344064, г. Ростов-на-Дону, ул. Дачная, 2/1.

N п/п	Наименование функционально-планировочного элемента	Наличие элемента			Выявленные нарушения и замечания		Работы по адаптации объектов	
		есть/нет	N на плане	N фото	Содержание	Значимо для инвалида (категория)	Содержание	Виды работ
4.1	Кабинетная форма обслуживания	Есть	-	9,10	Отсутствует информационная табличка дублируемая шрифтом Брайля	С	Установить перед входом в кабинеты в которых оказывают услуги, информирующую тактильную табличку для людей с нарушением зрения с использованием рельефных знаков и символов, а также рельефно-точечного шрифта Брайля, они размещаются рядом с дверью со стороны дверной ручки на высоте от 1,2 до 1,6 м по п. 6.5.9 СП 59.13330.2020.	Индивидуальные решения с ТСР
4.2	Зальная форма обслуживания	Нет	-	-	-	-	-	-
4.3	Прилавочная форма обслуживания	Нет	-	-	-	-	-	-
4.4	Форма обслуживания с перемещением по маршруту	Нет	-	-	-	-	-	-
4.5	Кабина	Нет	-	-	-	-	-	-

Результаты обследования:

5. Санитарно-гигиенических помещений

**Муниципального бюджетного дошкольного образовательного учреждения города Ростова-на-Дону «Детский сад № 292».
по адресу: 344064, г. Ростов-на-Дону, ул. Дачная, 2/1.**

N п/п	Наименование функционально-планировочного элемента	Наличие элемента			Выявленные нарушения и замечания		Работы по адаптации объектов	
		есть/нет	N на плане	N фото	Содержание	Значимо для инвалида (категория)	Содержание	Виды работ
5.1	Туалетная комната	Есть	-	11,12, 13	Отсутствует мнемосхема расположения раковины и унитаза для инвалидов по зрению. Отсутствуют поручни на раковине и унитазе для инвалидов с нарушением опорно-двигательного аппарата.	С	Установить стационарные опорные поручни на раковине и унитазе. Крючок для одежды, костылей и других принадлежностей п. 6.3.3 СП 59.13330.2020. Установить у дверей санитарно-бытового помещения для посетителей, со стороны ручки информационную табличку помещения, выполненной рельефно-точечным шрифтом (мнемосхема) расположенной на высоте от 1,2 до 1,6 м от уровня пола и на расстоянии 0,1 – 0,5 м от края двери п. 6.3.6 СП 59.13330.2020. На раковине для инвалидов в общих умывальных и универсальных кабинках уборных установить водопроводный кран с рычажной рукояткой и термостатом, а при возможности – с автоматическими и сенсорными кранами бесконтактного типа п. 6.3.9 СП 59.13330.2020.	Индивидуальное решение с ТСР
5.2	Душевая/ванная комната	Нет	-	-	-	-	-	-
5.3	Бытовая комната (гардеробная)	Нет	-	-	-	-	-	-
	ОБЩИЕ требования к зоне	Есть	-	-	-	-	-	Индивидуальное решение с ТСР

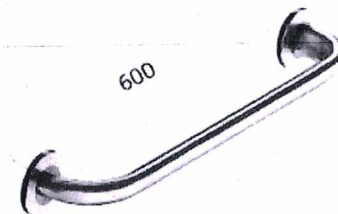
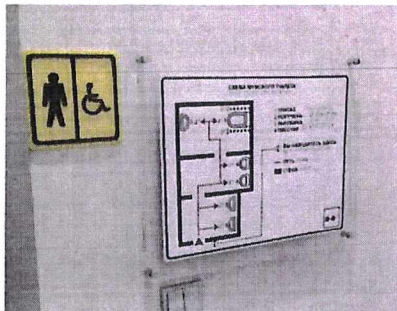
II. Заключение по зоне:

Наименование структурно-функциональной зоны	Состояние доступности <*> (к пункту 3.4 Акта обследования)	Приложение		Рекомендации по адаптации (вид работы) <***> к пункту 4.1 Акта обследования
		№ на плане	№ фото	
Санитарно-гигиенические помещения: Туалетная комната	ДЧ-И (Г,У)	-	11,12,13	Индивидуальное решение с ТСП

<*> Указывается: ДП-В - доступно полностью всем; ДП-И (К, О, С, Г, У) - доступно полностью избирательно (указать категории инвалидов); ДЧ-В - доступно частично всем; ДЧ-И (К, О, С, Г, У) - доступно частично избирательно (указать категории инвалидов); ДУ - доступно условно, ВНД - недоступно.

<***> Указывается один из вариантов: не нуждается; ремонт (текущий, Текущий); индивидуальное решение с ТСП; технические решения невозможны - организация альтернативной формы обслуживания.

Комментарий к заключению:



Результаты обследования:

6. Системы информации на объекте

**Муниципального бюджетного дошкольного образовательного учреждения города Ростова-на-Дону «Детский сад № 292»,
по адресу: 344064, г. Ростов-на-Дону, ул. Дачная, 2/1.**

N п/п	Наименование функционально-планировочного элемента	Наличие элемента			Выявленные нарушения и замечания		Работы по адаптации объектов		
		есть/нет	N на плане	N фото	Содержание	Значимо для инвалида (категория)	Содержание	Виды работ	
6.1	Визуальные средства	Нет	-			С	Установить пиктограммы символами, указывающими на доступность объекта по п. 4.3.7. и п. 4.3.8 ГОСТ Р 52131-2019. На проступях верхней и нижней ступеней каждого марша эвакуационных лестниц (внутри здания) нанести контрастные полосы в соответствии с требованиями п. 6.2.29 и 6.2.8 СП 59.13330.2020.	Индивидуальные решения с ТСР	
6.2	Акустические средства	Нет	-				Г	Приобрести портативную индукционную систему для усиления звука для слабослышащих людей с аппаратом п. 8.1.9 СП 59.13330.2020.	Индивидуальные решения с ТСР
6.3	Тактильные средства	Нет	-				С	Установить табличку с названием организации, режимом работы, адресом, дублируемую шрифтом Брайля п.6. ст.15 ФЗ №181 и п. 5.1.1 СП 59.13330.2020. Установить у блока санитарно-бытового помещения со стороны ручки информационную табличку помещения, выполненной рельефно-точечным шрифтом (мнемосхема)	Индивидуальные решения с ТСР

						<p>расположенной на высоте от 1,2 до 1,6 м от уровня пола и на расстоянии 0,1 – 0,5 м от края двери п. 6.3.6 СП 59.13330.2020.</p> <p>Установить перед входами в кабинеты в которых оказывают услуги, информирующую тактильную табличку для людей с нарушением зрения с использованием рельефных знаков и символов, а также рельефно-точечного шрифта Брайля, они размещаются рядом с дверью со стороны дверной ручки на высоте от 1,2 до 1,6 м по п. 6.5.9 СП 59.13330.2020.</p>	
	ОБЩИЕ требования к зоне	Есть	-	-	-	-	Индивидуальные решения с ТСП

II. Заключение по зоне:

Наименование структурно-функциональной зоны	Состояние доступности <*> (к пункту 3.4 Акта обследования ОСИ)	Приложение		Рекомендации по адаптации (вид работы) <***> к пункту 4.1 Акта обследования
		№ на плане	№ фото	
Визуальные средства Акустические средства Тактильные средства	ДЧ-И (О,Г,У)	-	-	Индивидуальные решения с ТСР

<*> Указывается: ДП-В - доступно полностью всем; ДП-И (К, О, С, Г, У) - доступно полностью избирательно (указать категории инвалидов); ДЧ-В - доступно частично всем; ДЧ-И (К, О, С, Г, У) - доступно частично избирательно (указать категории инвалидов); ДУ - доступно условно, ВНД - недоступно.

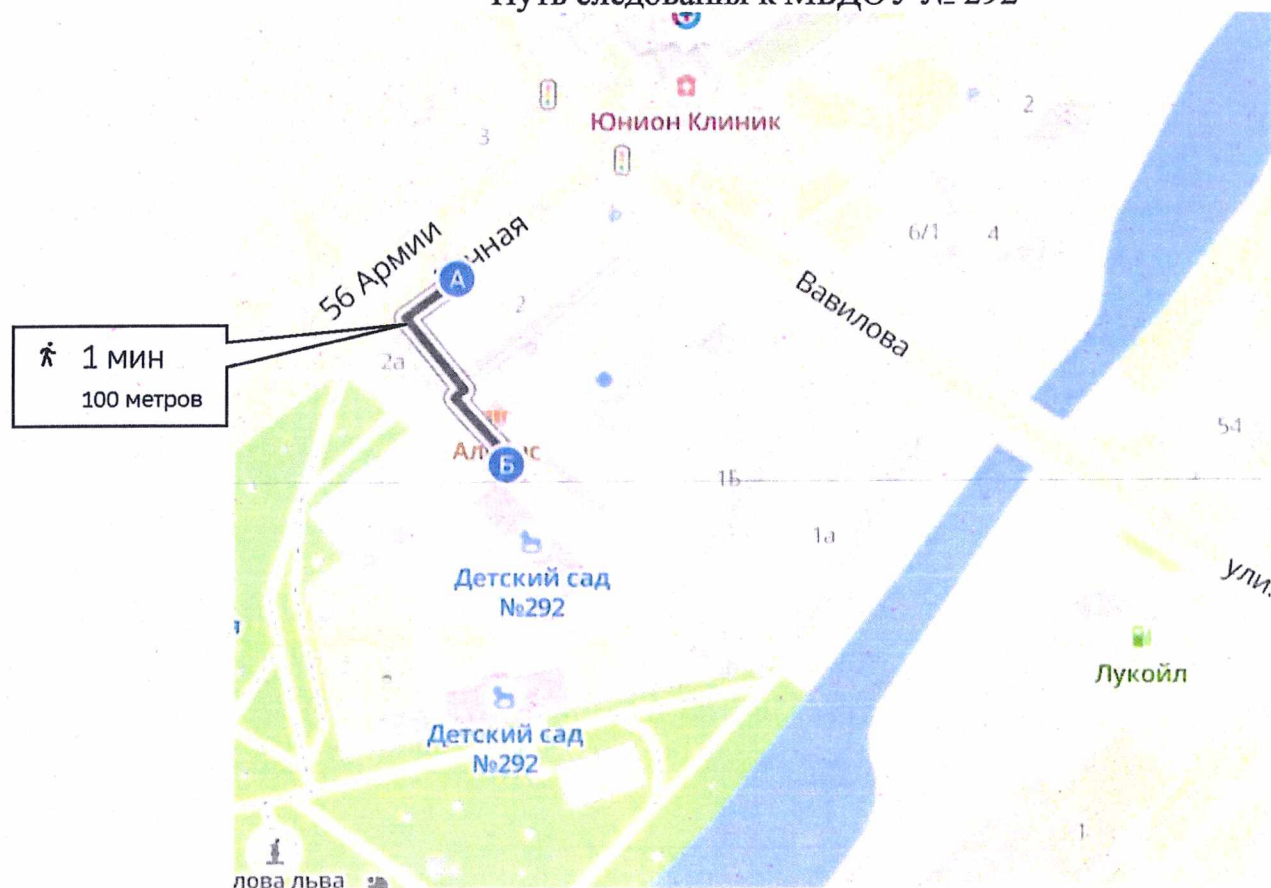
<***> Указывается один из вариантов: не нуждается; ремонт (текущий, Текущий); индивидуальное решение с ТСР; технические решения невозможны - организация альтернативной формы обслуживания.

Комментарий к заключению:

п. 8.1.10 СП 59.13330.2020. Места для людей с нарушением слуха при оказании индивидуальных услуг следует размещать на расстоянии не более 2 м от места размещения человека, оказывающего услугу (при отсутствии физической преграды – прозрачного экрана, перегородки и т. д.), или источника звука, или оборудовать системой обеспечения разборчивости звуковой информации.



Фото-фиксация на объекте:
Муниципального бюджетного дошкольного образовательного учреждения города Ростова-на-Дону «Детский сад № 292».
по адресу: 344064, г. Ростов-на-Дону, ул. Дачная, 2/1.
Путь следования к МБДОУ № 292



- А** - Остановка общественного транспорта
- Б** - МБДОУ № 292
- ▬** - Путь движения

Фото № 1



Фото № 2



Фото № 3



Фото № 4



Φοτο Νο 5



Фото № 6



Фото № 7



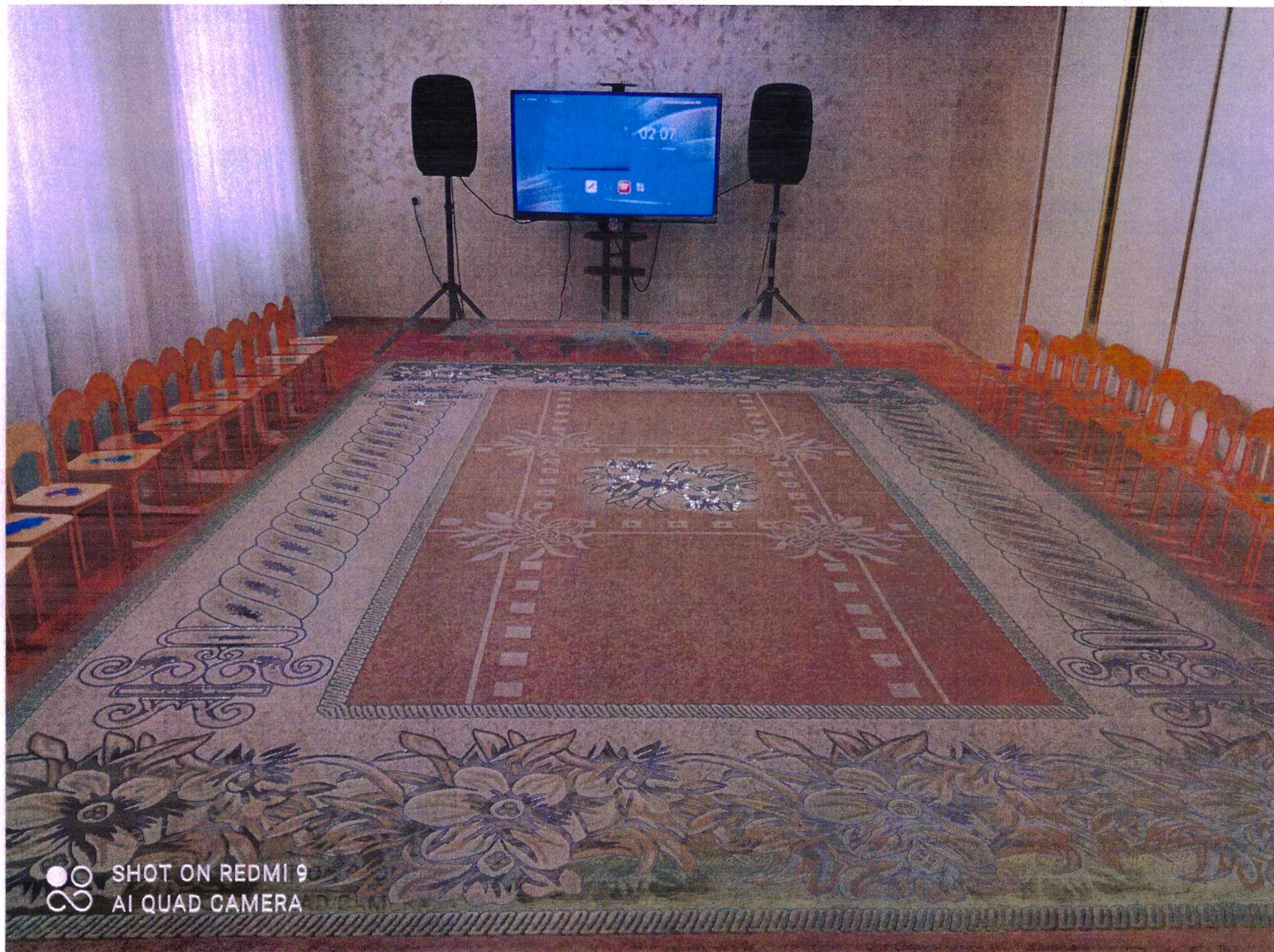
Фото № 8



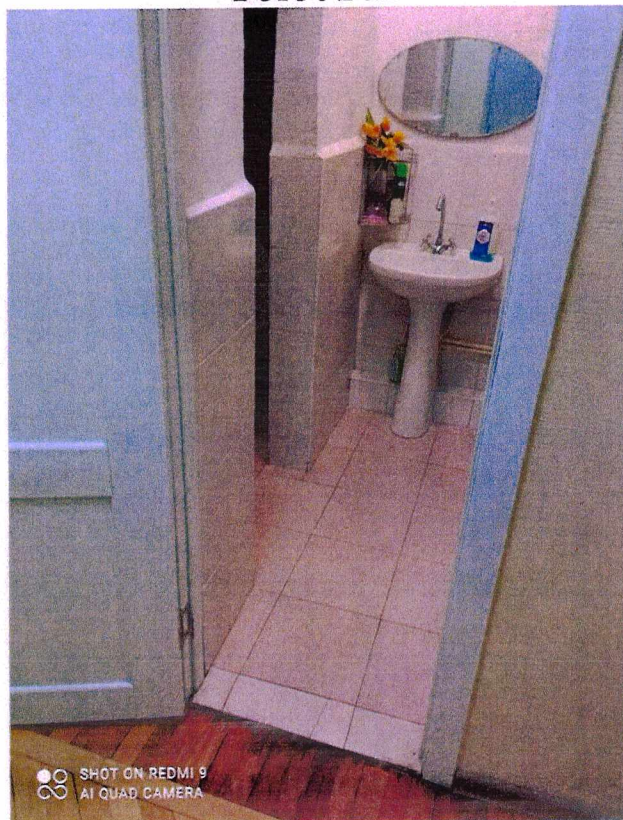
Фото № 9



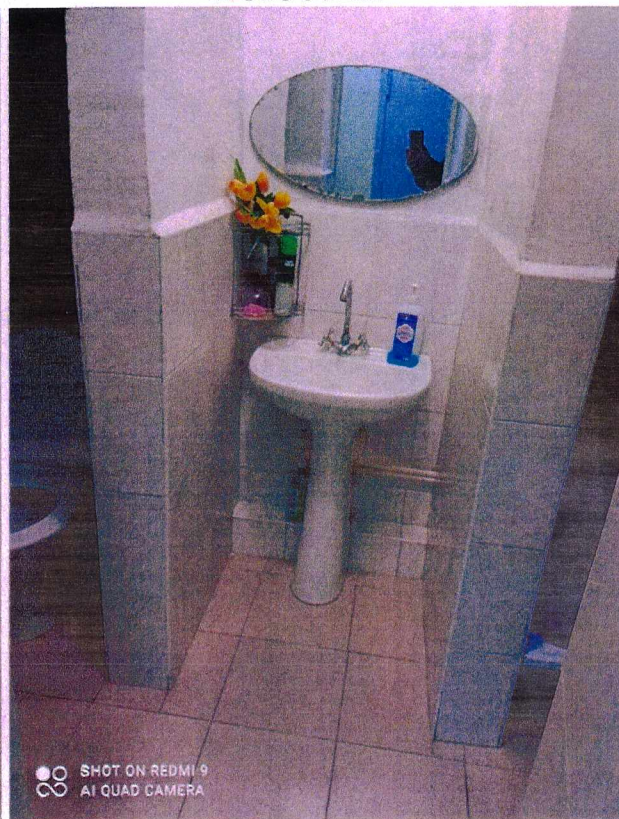
Фото № 10



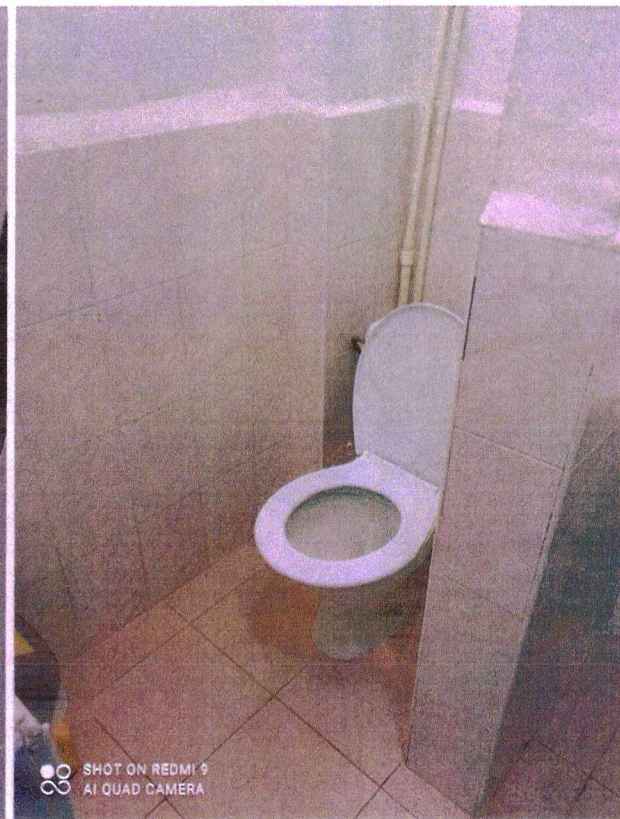
Φοτο Νο 11

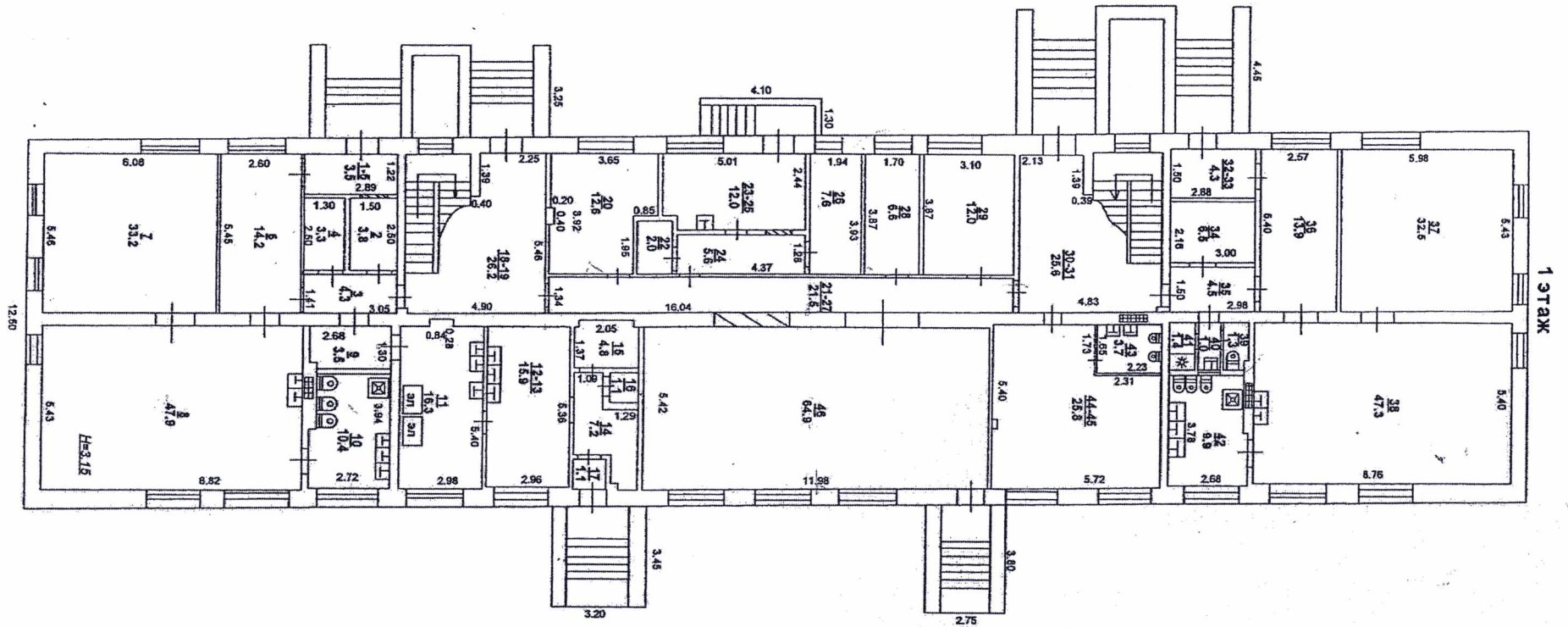


Φοτο Νο 12

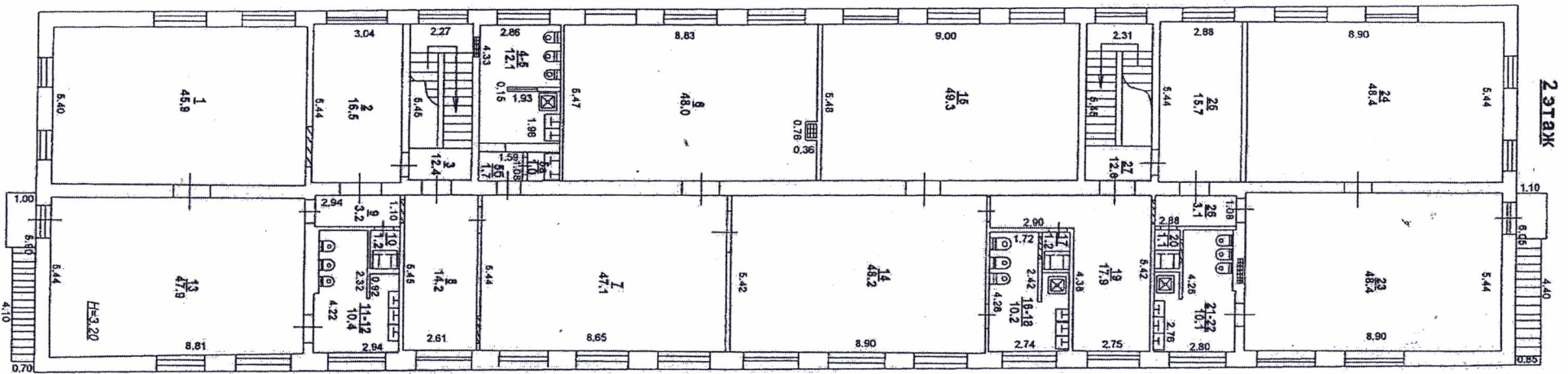


Φοτο Νο 13





Татаринова О Н
 марта 2022 г.
 Проверил нач. отд. Агулова Н В.



Копию снял Татарина / Татарина Н.И.
 " 18 " марта 2022 г.
 Проверил науч. отд. Агулова Н.В. Н.И.



**ДОКУМЕНТ ПОДПИСАН
ЭЛЕКТРОННОЙ ПОДПИСЬЮ**

СВЕДЕНИЯ О СЕРТИФИКАТЕ ЭП

Сертификат 283794527629869324954276015987693411863249112296

Владелец Сазонова Наталья Викторовна

Действителен с 11.03.2026 по 11.03.2027